

Emmanuel MARCHAND
Gilles DESMOULINS
Elodie GAILLARD



Commissaires de justice associés

« Les Portes de la Pallice »
1, rue Alphonse de Saintonge
17000 LA ROCHELLE

Tél : 05 46 50 66 55
Fax : 05.46.50.54.66



PREMIERE EXPEDITION

PROCES-VERBAL DE DESCRIPTION

L'AN DEUX MILLE VINGT-TROIS
ET LE VINGT-HUIT AVRIL

A 14H00

A LA REQUETE DE :

La **CAISSE REGIONALE DE CREDIT AGRICOLE MUTUEL CHARENTE-MARITIME DEUX-SEVRES**, société coopérative à capital variable, immatriculée au Registre du Commerce et des Sociétés sous le numéro 399 354 810, dont le siège social se situe 14 rue Louis Tardy 17140 LAGORD, poursuites et diligences de son Président du Conseil d'Administration domicilié es qualité audit siège.

Faisant élection de domicile au cabinet de **Maître Benoît DEVAINE**, avocat au barreau des DEUX-SEVRES, y demeurant Résidence Montaigne – 13 avenue de la République 79000 NIORT, membre de la SCP inter-barreaux **ROUDET-BOISSEAU-LEROY-DEVAINE-BOURDEAU-MOLLE**.

AGISSANT EN VERTU :

Des articles 35 à 37 du décret du 27 juillet 2006 portant réforme de la procédure de saisie immobilière.

Des articles R 322-1 à R 322- 3 du Code des procédures civiles d'exécution.

De la copie exécutoire d'un acte authentique reçu par Maître Delphine FLEURY, Notaire à MELLE, le 22 janvier 2020, contenant prêts par la CAISSE REGIONALE DE CREDIT AGRICOLE MUTUEL CHARENTE-MARITIME-DEUX-SEVRES.

Etant requis de procéder à la description de l'immeuble ci-après.

DEFERANT A LA REQUISITION QUI PRECEDE :

*Je soussigné, **Gilles DESMOULINS**, Huissier de Justice Associé, membre de la Société par Actions Simplifiée AURIK LA ROCHELLE Huissiers de Justice Associés, 1 rue Alphonse de Saintonge, 17000 LA ROCHELLE, certifie :*

M'être transporté ce jour, **55 rue de l'Ouche 79800 LA MOTHE SAINT HERAY.**

DESIGNATION DES BIENS SAISIS :

Adresse	Cadastre	Surface
LA MOTHE SAINT HERAY (79800) 55 rue de l'Ouche 79800 LA MOTHE SAINT HERAY	Section AC n°270	63ca

LESQUELS APPARTIENNENT A :

Là étant, détenteur des clés de l'habitation après les avoir récupérées auprès de l'agence immobilière ADI et accompagné de la société E-MAIDIAG, J'ai procédé à la description suivante :

Le bien correspond à un immeuble d'habitation ancien et inoccupé, édifié sur trois niveaux.



ENTREE – CUISINE

Accès : porte d'entrée en bois, grille extérieure et poignée en bon état.

Sol : carrelage imitation parquet en bon état, plinthes assorties.

Cloisons : plaques de plâtre et peinture blanche en bon état. Crédence faïence en bon état.

Plafond : peinture blanche en bon état.

Ouverture : Au nord, une fenêtre deux battants PVC double vitrage en bon état, équipée de volets bois en bon état.

Equipements

- Ameublement de cuisine : plan de travail en bon état, mobilier bas composé de six placards équipés de six portes et d'un tiroir. Mobilier haut composé de placards équipés de sept portes.
- Evier bac unique paillasse à gauche avec robinet mitigeur en bon état.
- Hotte aspirante électrique en bon état.
- Prises et interrupteurs électriques en bon état.
- Placard encastré, avec tableau électrique et compteur électrique Linky.
- Un convecteur électrique en bon état.
- Prises et interrupteurs électriques en bon état.







SALON-SEJOUR

Sol : carrelage imitation parquet en bon état, plinthes assorties en bon état.

Cloisons : plaques de plâtre et papier peint en bon état.

Plafond : peinture blanche, enduit en bon état.

Ouverture : Au sud-ouest, une fenêtre deux battants en bois double vitrage en bon état équipée de volets bois en bon état.

Equipements

- Eclairage en périphérie de la pièce par spots encastrés en bon état.
- Un convecteur électrique en bon état.
- Prises et interrupteurs électriques en bon état.
- Un tableau électrique.







SALLE D'EAU

Accès : porte postformée, poignée métallique avec sa clé en bon état.

Sol : carrelage imitation parquet en bon état.

Murs : Faïence en bon état.

Plafond : peinture blanche en bon état.

Equipements

- Cuvette émail en bon état, abattant plastique démonté, chasse d'eau en bon état.
- Vasque émail en bon état, robinet mélangeur en bon état. Placard bas en bois mélaminé équipé de deux portes. Un miroir.
- Cabine de douche, parois vitrées, bac receveur en plastique, colonne de douche, flexible, mitigeur, le tout est en bon état.
- Prises et interrupteurs électriques en bon état.
- Un sèche-serviette électrique en bon état







CAGE D'ESCALIER – PALIER 1 - COULOIR

Accès : escalier en bois en bon état.

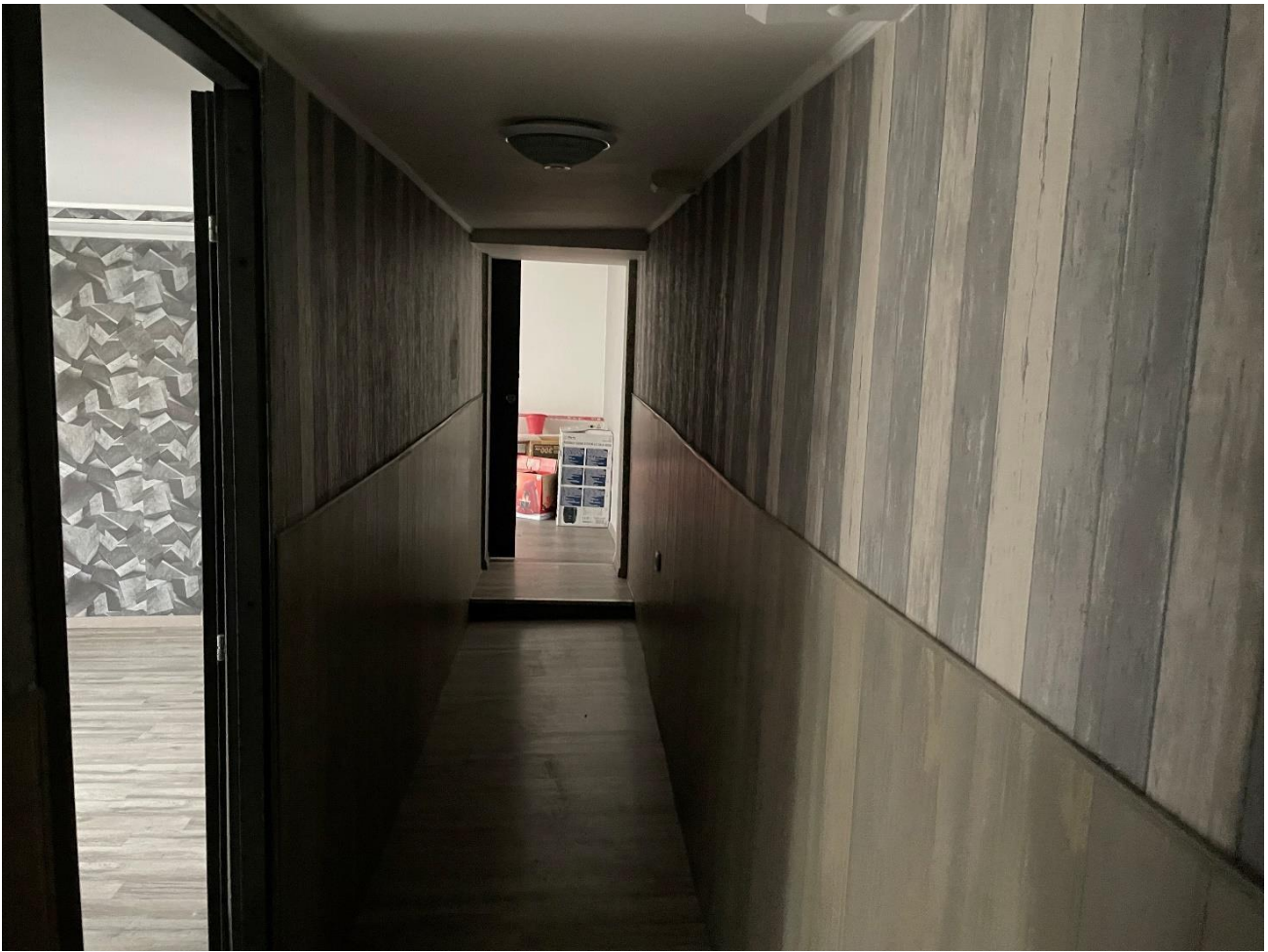
Murs : papier peint en bon état et lambris en PVC en bon état.

Palier sol : parquet flottant en bon état.

Plafond : peinture blanche en bon état.

Equipements

- Eclairage deux plafonniers en bon état, un tableau électrique.



CHAMBRE 1 – Etage 1

Accès : porte isoplane, poignée métallique en bon état.

Sol : parquet flottant en bon état. Plinthes assorties en bon état.

Murs : papier peint et peinture blanche en bon état.

Plafond : peinture en bon état.

Ouverture : Au sud-ouest, une fenêtre deux battants bois double vitrage en bon état équipée de volets bois en bon état.

Equipements

- Eclairage trois spots encastrés en bon état.
- Un convecteur électrique en bon état.
- Prises et interrupteurs électriques en bon état.







CHAMBRE 2 – Etage 1

Accès : porte à galandage en bon état.

Sol : parquet flottant en bon état, plinthes bois assorties en bon état.

Cloisons : plaques de plâtre et peinture en bon état, papier peint en bon état.

Plafond : plaques de plâtre et peinture en bon état.

Ouverture : Au sud-ouest, une fenêtre deux battants bois double vitrage en bon état équipée de volets bois en bon état.

Equipements

- Un convecteur électrique en bon état,
- Prises et interrupteurs électriques en bon état.
- Une niche.







Accès : échelle type meunier en bon état.

Murs : papier peint en bon état et lambris en PVC en bon état.

Palier sol : parquet flottant en bon état.

Plafond : peinture blanche en bon état.

Equipements

- Eclairage deux plafonniers en bon état,
- Un ballon d'eau chaude.





CHAMBRE 3 – Etage 2

Accès : porte postformée, poignée métallique, en bon état.

Sol : parquet flottant en bon état, plinthes bois assorties en bon état.

Cloisons : plaques de plâtre et peinture en bon état, papier peint en bon état.

Plafond : mansardé, plaques de plâtre et peinture en bon état.

Ouverture : Au sud-ouest, une petite fenêtre en bois double vitrage dépourvue de poignée.

Equipements

- Un convecteur électrique en bon état,
- Prises et interrupteurs électriques en bon état.







EXTERIEURS

Immeuble mitoyen au sud et à l'est à d'autres immeubles d'habitation.

Il est situé à 400 mètres du centre-ville et des commerces. Places de stationnement limitrophes à l'immeuble.

Façades : enduit en bon état.

Couverture : pas visible



Plus rien n'étant à constater, j'ai clôturé le présent procès-verbal de constat pour servir et valoir ce que de droit.

Gilles DESMOULINS
Commissaire de Justice Associé

