

Département :
DEUX SEVRES

Commune :
LA ROCHENARD

DIRECTION GÉNÉRALE DES FINANCES PUBLIQUES

EXTRAIT DU PLAN CADASTRAL

Le plan visualisé sur cet extrait est géré
par le centre des impôts foncier suivant :
SDIF 79- NIORT
171 Avenue de PARIS 79061
79061 NIORT Cedex
tél. 05 49 09 98 65 -fax
ptgc.deux-sevres@dgfip.finances.gouv.fr

Section : D
Feuille : 000 D 01

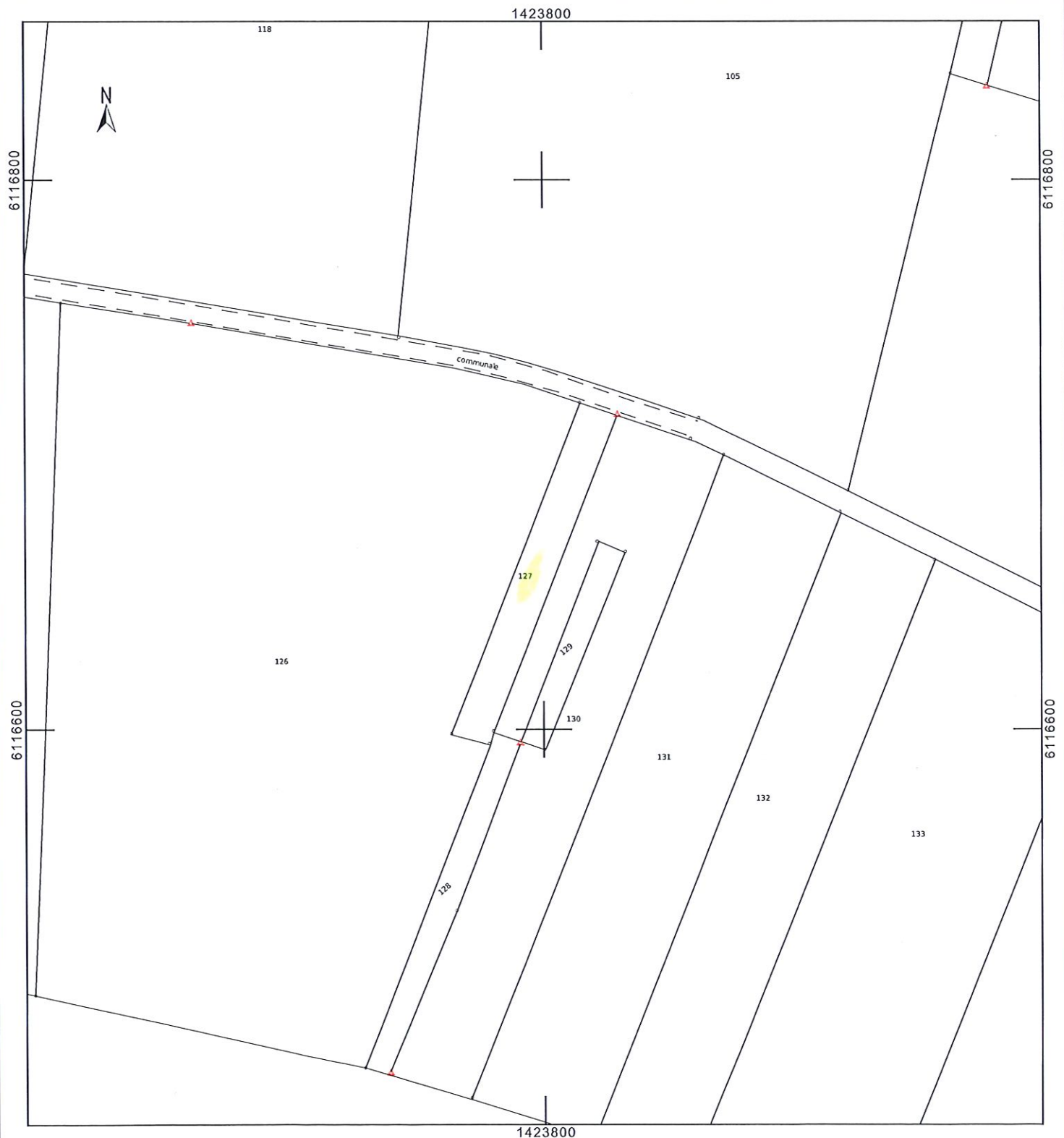
Échelle d'origine : 1/2000
Échelle d'édition : 1/2000

Date d'édition : 03/10/2024
(fuseau horaire de Paris)

Coordonnées en projection : RGF93CC47
©2022 Direction Générale des Finances
Publiques

Cet extrait de plan vous est délivré par :

cadastre.gouv.fr



Département :
DEUX SEVRES

Commune :
LA ROCHENARD

DIRECTION GÉNÉRALE DES FINANCES PUBLIQUES

EXTRAIT DU PLAN CADASTRAL

Le plan visualisé sur cet extrait est géré
par le centre des impôts foncier suivant :
SDIF 79- NIORT
171 Avenue de PARIS 79061
79061 NIORT Cedex
tél. 05 49 09 98 65 -fax
ptgc.deux-sevres@dgfip.finances.gouv.fr

Section : D
Feuille : 000 D 01

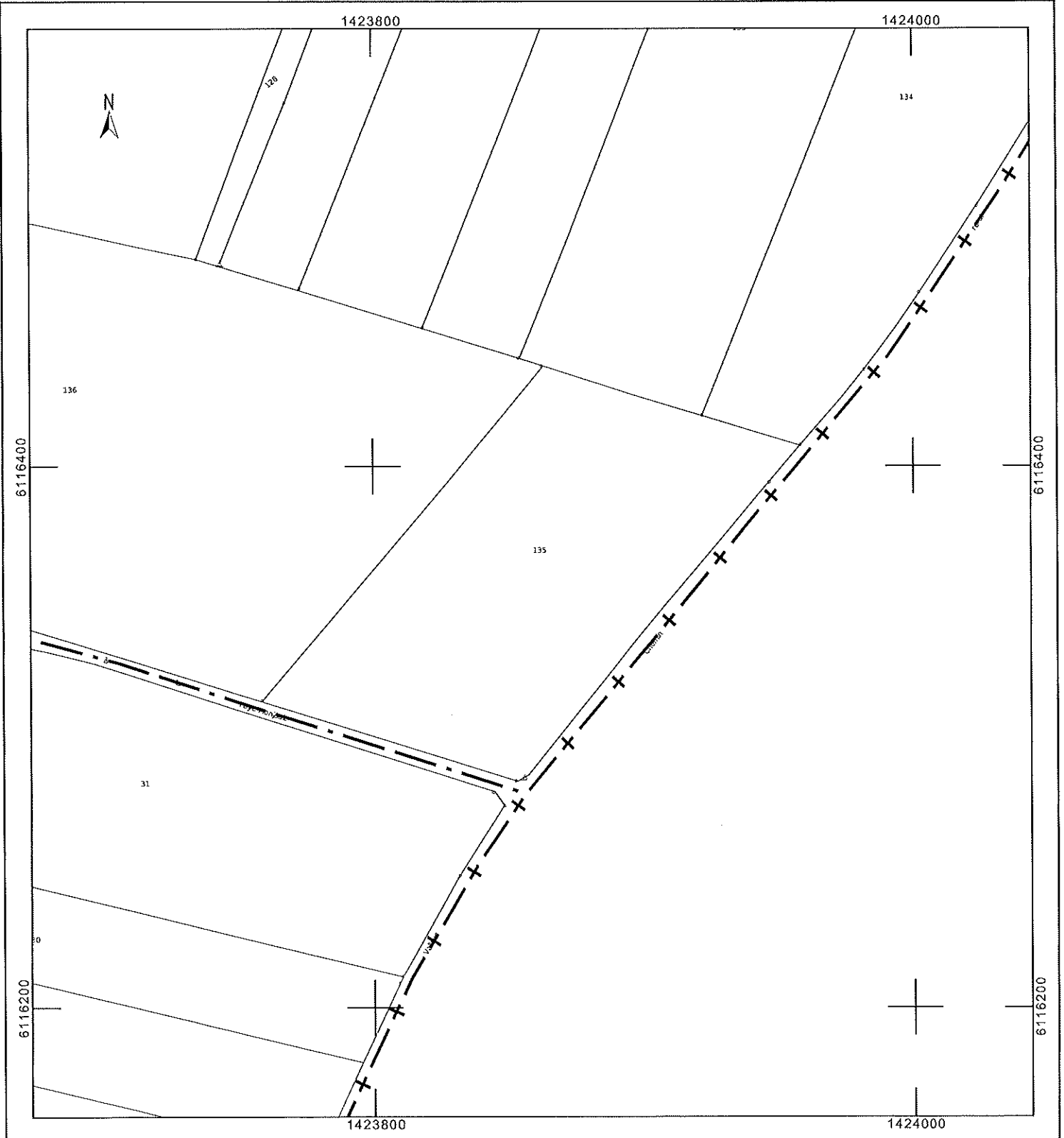
Échelle d'origine : 1/2000
Échelle d'édition : 1/2000

Date d'édition : 03/10/2024
(fuseau horaire de Paris)

Coordonnées en projection : RGF93CC47
©2022 Direction Générale des Finances
Publiques

Cet extrait de plan vous est délivré par :

cadastre.gouv.fr



Département :
DEUX SEVRES

Commune :
LA ROCHENARD

Section : ZB
Feuille : 000 ZB 01

Échelle d'origine : 1/2000
Échelle d'édition : 1/2000

Date d'édition : 03/10/2024
(fuseau horaire de Paris)

Coordonnées en projection : RGF93CC47
©2022 Direction Générale des Finances
Publiques

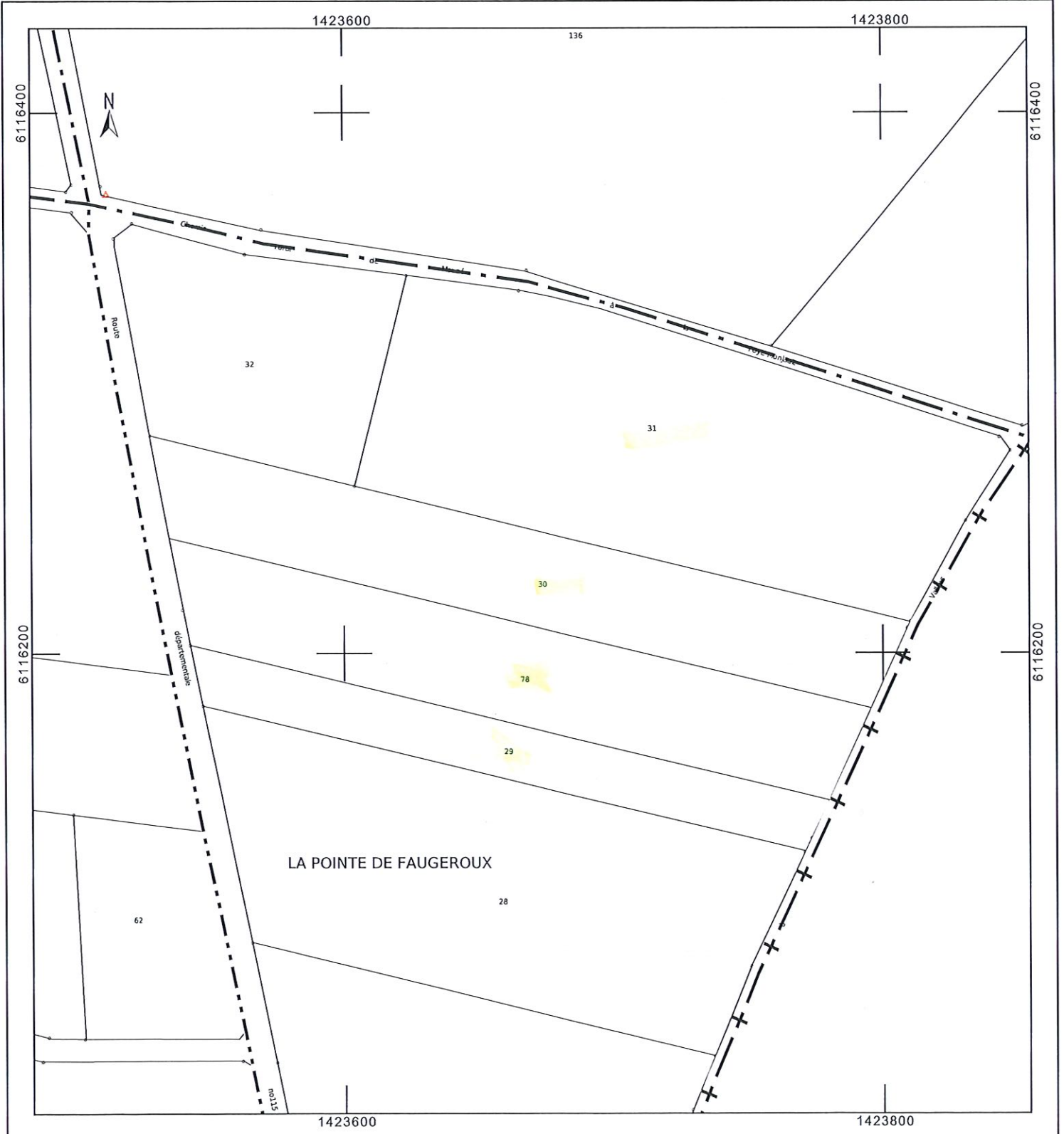
DIRECTION GÉNÉRALE DES FINANCES PUBLIQUES

EXTRAIT DU PLAN CADASTRAL

Le plan visualisé sur cet extrait est géré
par le centre des impôts foncier suivant :
SDIF 79- NIORT
171 Avenue de PARIS 79061
79061 NIORT Cedex
tél. 05 49 09 98 65 -fax
ptgc.deux-sevres@dgfip.finances.gouv.fr

Cet extrait de plan vous est délivré par :

cadastre.gouv.fr



Département :
DEUX SEVRES

Commune :
LA ROCHENARD

Section : D
Feuille : 000 D 02

Échelle d'origine : 1/2000
Échelle d'édition : 1/2000

Date d'édition : 03/10/2024
(fuseau horaire de Paris)

Coordonnées en projection : RGF93CC47
©2022 Direction Générale des Finances
Publiques

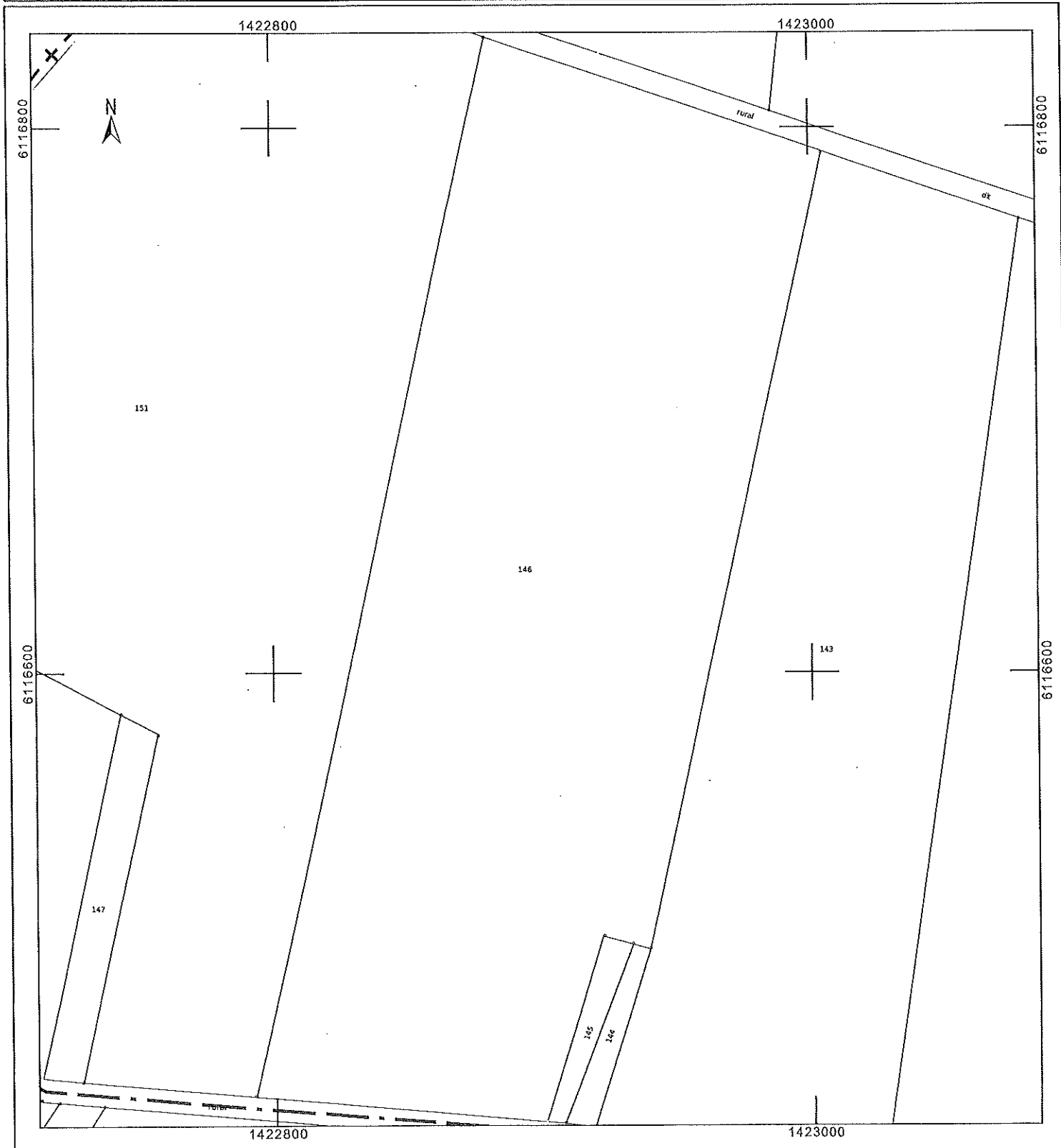
DIRECTION GÉNÉRALE DES FINANCES PUBLIQUES

EXTRAIT DU PLAN CADASTRAL

Le plan visualisé sur cet extrait est géré
par le centre des impôts foncier suivant :
SDIF 79- NIORT
171 Avenue de PARIS 79061
79061 NIORT Cedex
tél. 05 49 09 98 65 -fax
ptgc.deux-sevres@dgfip.finances.gouv.fr

Cet extrait de plan vous est délivré par :

cadastre.gouv.fr



Département :
DEUX SEVRES

Commune :
VAL-DU-MIGNON

Section : E
Feuille : 219 E 01

Échelle d'origine : 1/2500
Échelle d'édition : 1/2500

Date d'édition : 03/10/2024
(fuseau horaire de Paris)

Coordonnées en projection : RGF93CC47
©2022 Direction Générale des Finances
Publiques

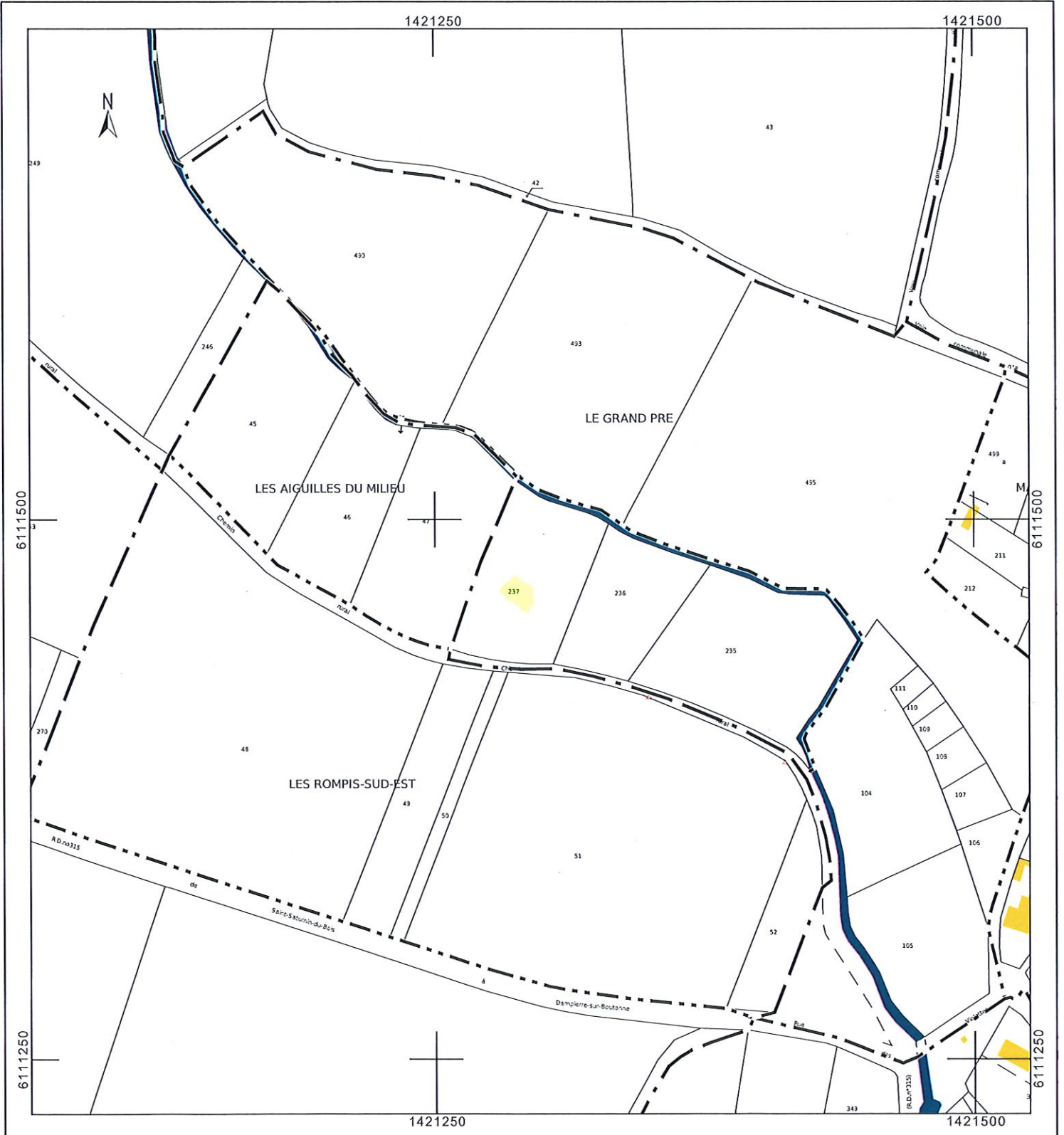
DIRECTION GÉNÉRALE DES FINANCES PUBLIQUES

EXTRAIT DU PLAN CADASTRAL

Le plan visualisé sur cet extrait est géré
par le centre des impôts foncier suivant :
SDIF 79- NIORT
171 Avenue de PARIS 79061
79061 NIORT Cedex
tél. 05 49 09 98 65 -fax
ptgc.deux-sevres@dgfp.finances.gouv.fr

Cet extrait de plan vous est délivré par :

cadastre.gouv.fr



Département :
DEUX SEVRES

Commune :
VAL-DU-MIGNON

DIRECTION GÉNÉRALE DES FINANCES PUBLIQUES

EXTRAIT DU PLAN CADASTRAL

Le plan visualisé sur cet extrait est géré
par le centre des impôts foncier suivant :
SDIF 79- NIORT
171 Avenue de PARIS 79061
79061 NIORT Cedex
tél. 05 49 09 98 65 -fax
ptgc.deux-sevres@dgfip.finances.gouv.fr

Section : ZC
Feuille : 219 ZC 01

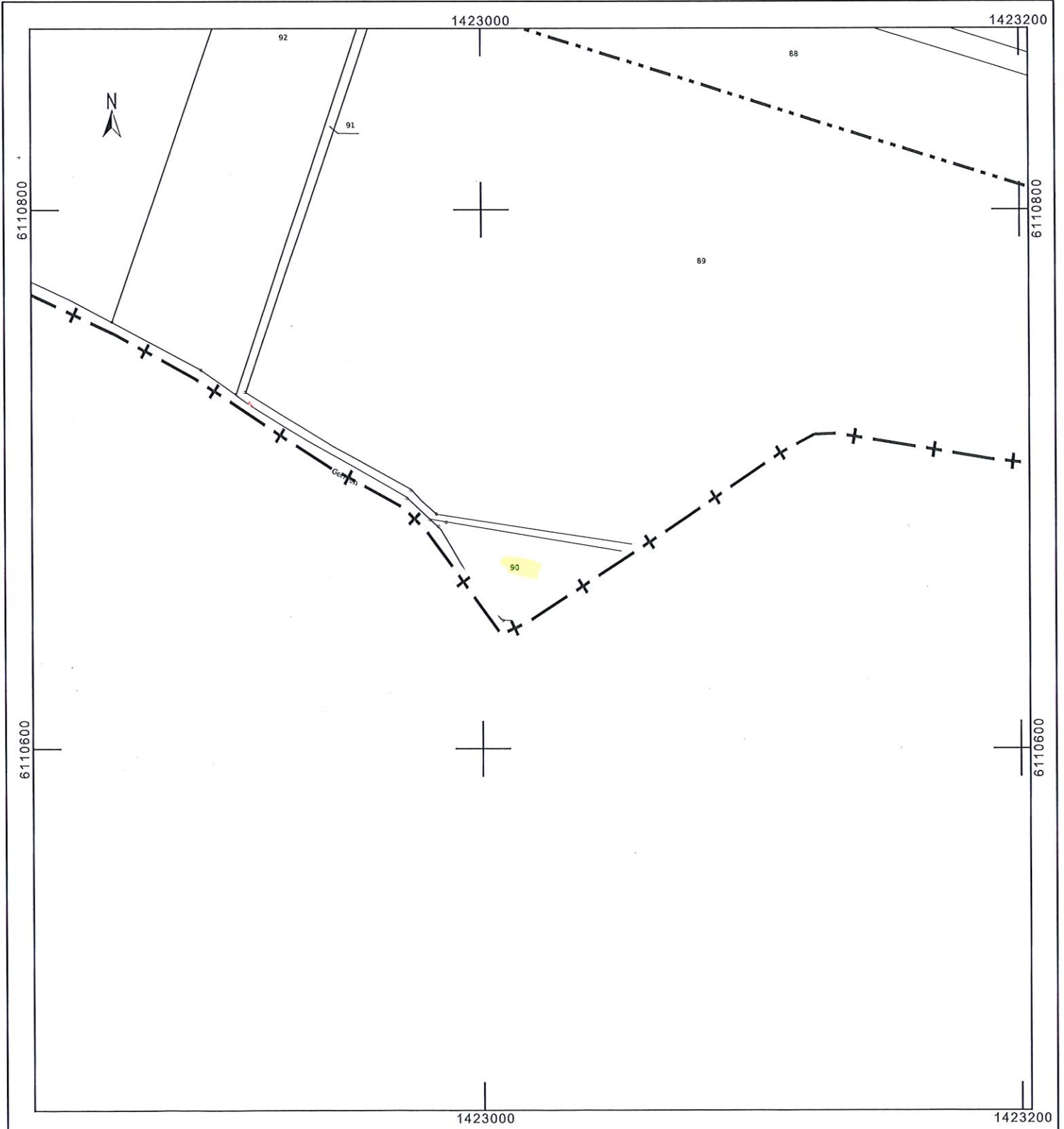
Échelle d'origine : 1/2000
Échelle d'édition : 1/2000

Date d'édition : 03/10/2024
(fuseau horaire de Paris)

Coordonnées en projection : RGF93CC47
©2022 Direction Générale des Finances
Publiques

Cet extrait de plan vous est délivré par :

cadastre.gouv.fr



Département :
DEUX SEVRES

Commune :
VAL-DU-MIGNON

Section : ZC
Feuille : 219 ZC 01

Échelle d'origine : 1/2000
Échelle d'édition : 1/2000

Date d'édition : 03/10/2024
(fuseau horaire de Paris)

Coordonnées en projection : RGF93CC47
©2022 Direction Générale des Finances
Publiques

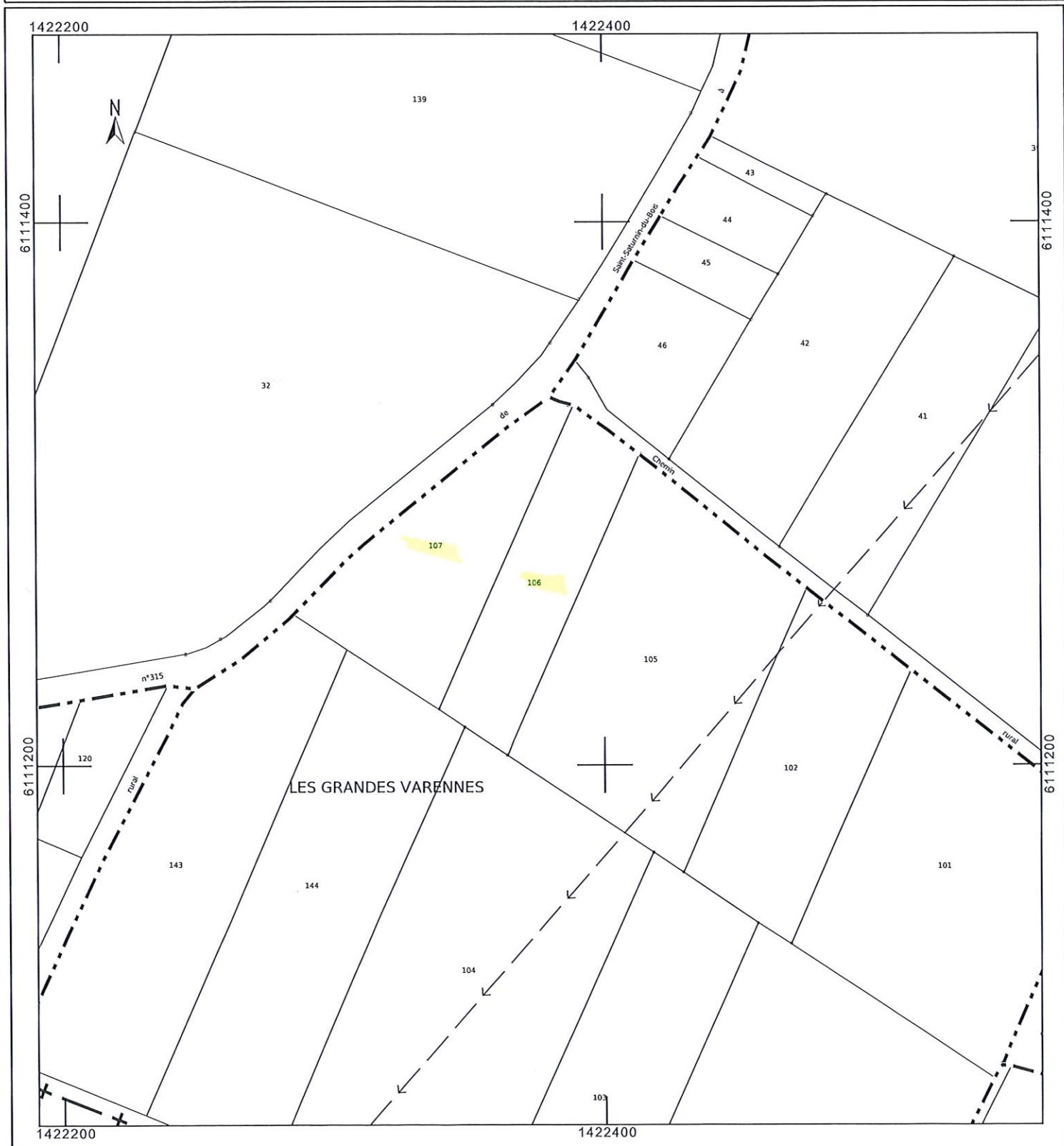
DIRECTION GÉNÉRALE DES FINANCES PUBLIQUES

EXTRAIT DU PLAN CADASTRAL

Le plan visualisé sur cet extrait est géré
par le centre des impôts foncier suivant :
SDIF 79- NIORT
171 Avenue de PARIS 79061
79061 NIORT Cedex
tél. 05 49 09 98 65 -fax
ptgc.deux-sevres@dgfip.finances.gouv.fr

Cet extrait de plan vous est délivré par :

cadastre.gouv.fr



Département :
DEUX SEVRES

Commune :
VAL-DU-MIGNON

DIRECTION GÉNÉRALE DES FINANCES PUBLIQUES

EXTRAIT DU PLAN CADASTRAL

Le plan visualisé sur cet extrait est géré
par le centre des impôts foncier suivant :
SDIF 79- NIORT
171 Avenue de PARIS 79061
79061 NIORT Cedex
tél. 05 49 09 98 65 -fax
ptgc.deux-sevres@dgfip.finances.gouv.fr

Section : ZD
Feuille : 219 ZD 01

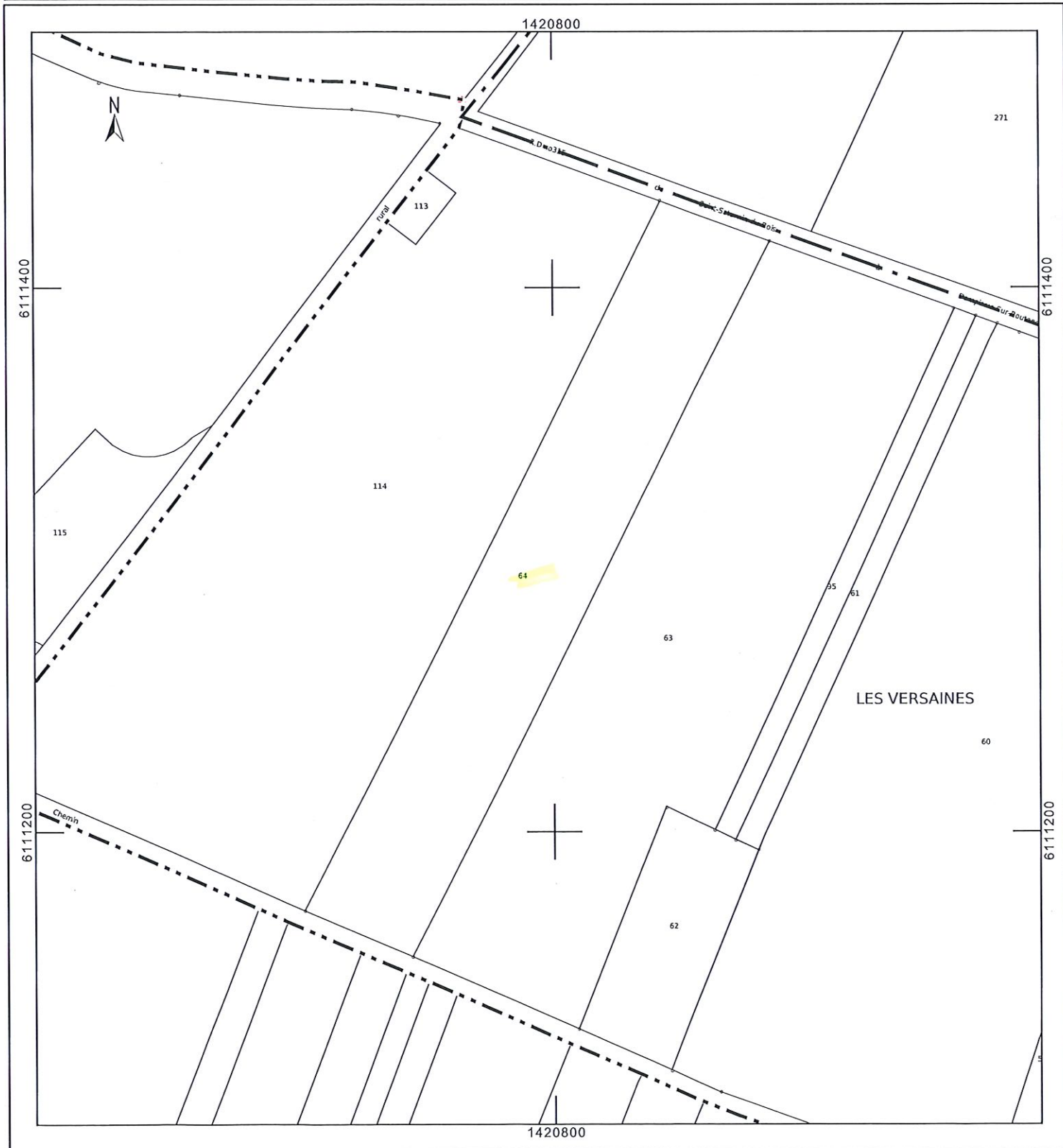
Échelle d'origine : 1/2000
Échelle d'édition : 1/2000

Date d'édition : 03/10/2024
(fuseau horaire de Paris)

Coordonnées en projection : RGF93CC47
©2022 Direction Générale des Finances
Publiques

Cet extrait de plan vous est délivré par :

cadastre.gouv.fr



Département :
DEUX SEVRES

Commune :
VAL-DU-MIGNON

Section : ZD
Feuille : 219 ZD 01

Échelle d'origine : 1/2000
Échelle d'édition : 1/2000

Date d'édition : 03/10/2024
(fuseau horaire de Paris)

Coordonnées en projection : RGF93CC47
©2022 Direction Générale des Finances
Publiques

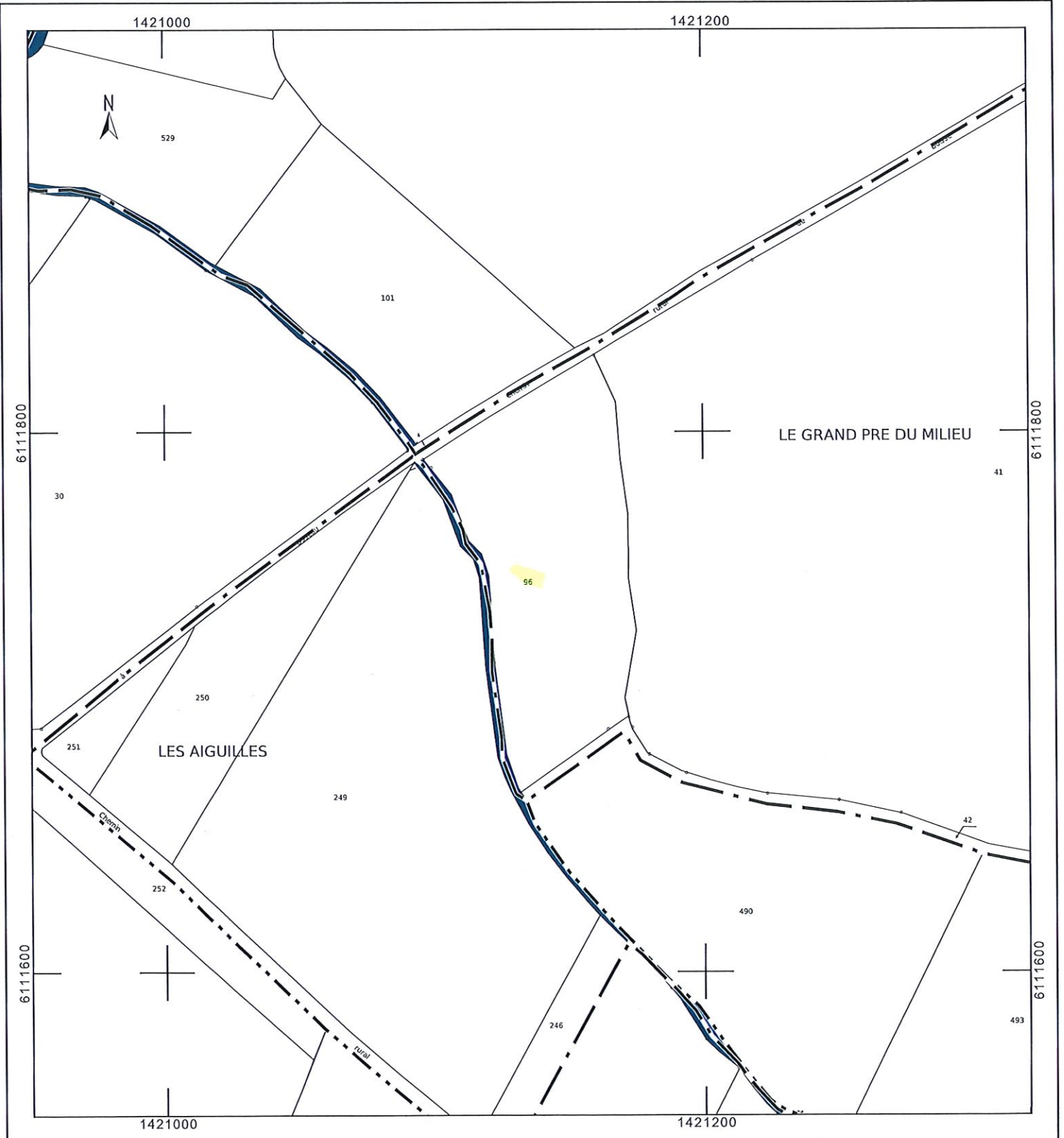
DIRECTION GÉNÉRALE DES FINANCES PUBLIQUES

EXTRAIT DU PLAN CADASTRAL

Le plan visualisé sur cet extrait est géré
par le centre des impôts foncier suivant :
SDIF 79- NIORT
171 Avenue de PARIS 79061
79061 NIORT Cedex
tél. 05 49 09 98 65 -fax
ptgc.deux-sevres@dgifp.finances.gouv.fr

Cet extrait de plan vous est délivré par :

cadastre.gouv.fr



Département :
DEUX SEVRES

Commune :
VAL-DU-MIGNON

Section : E
Feuille : 000 E 01

Échelle d'origine : 1/2500
Échelle d'édition : 1/2500

Date d'édition : 03/10/2024
(fuseau horaire de Paris)

Coordonnées en projection : RGF93CC47
©2022 Direction Générale des Finances
Publiques

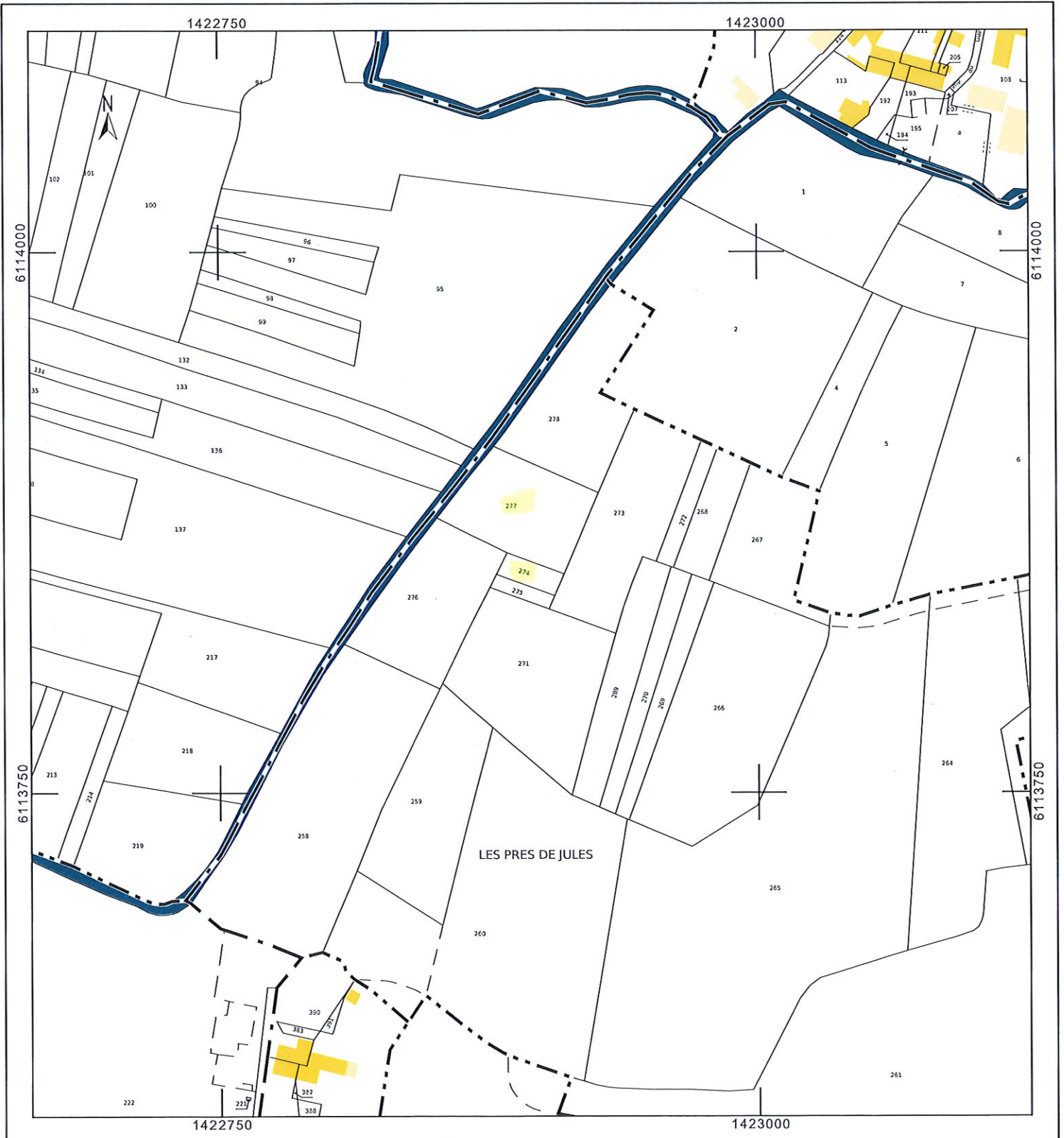
DIRECTION GÉNÉRALE DES FINANCES PUBLIQUES

EXTRAIT DU PLAN CADASTRAL

Le plan visualisé sur cet extrait est géré
par le centre des impôts foncier suivant :
SDIF 79- NIORT
171 Avenue de PARIS 79061
79061 NIORT Cedex
tél. 05 49 09 98 65 -fax
ptgc.deux-sevres@dgfip.finances.gouv.fr

Cet extrait de plan vous est délivré par :

cadastre.gouv.fr



Département :
DEUX SEVRES

Commune :
VAL-DU-MIGNON

Section : G
Feuille : 000 G 01

Échelle d'origine : 1/2500
Échelle d'édition : 1/2500

Date d'édition : 03/10/2024
(fuseau horaire de Paris)

Coordonnées en projection : RGF93CC47
©2022 Direction Générale des Finances
Publiques

DIRECTION GÉNÉRALE DES FINANCES PUBLIQUES

EXTRAIT DU PLAN CADASTRAL

Le plan visualisé sur cet extrait est géré
par le centre des impôts foncier suivant :
SDIF 79- NIORT
171 Avenue de PARIS 79061
79061 NIORT Cedex
tél. 05 49 09 98 65 -fax
ptgc.deux-sevres@dgfip.finances.gouv.fr

Cet extrait de plan vous est délivré par :

cadastre.gouv.fr



Département :
DEUX SEVRES

Commune :
VAL-DU-MIGNON

Section : G
Feuille : 000 G 01

Échelle d'origine : 1/2500
Échelle d'édition : 1/2500

Date d'édition : 03/10/2024
(fuseau horaire de Paris)

Coordonnées en projection : RGF93CC47
©2022 Direction Générale des Finances
Publiques

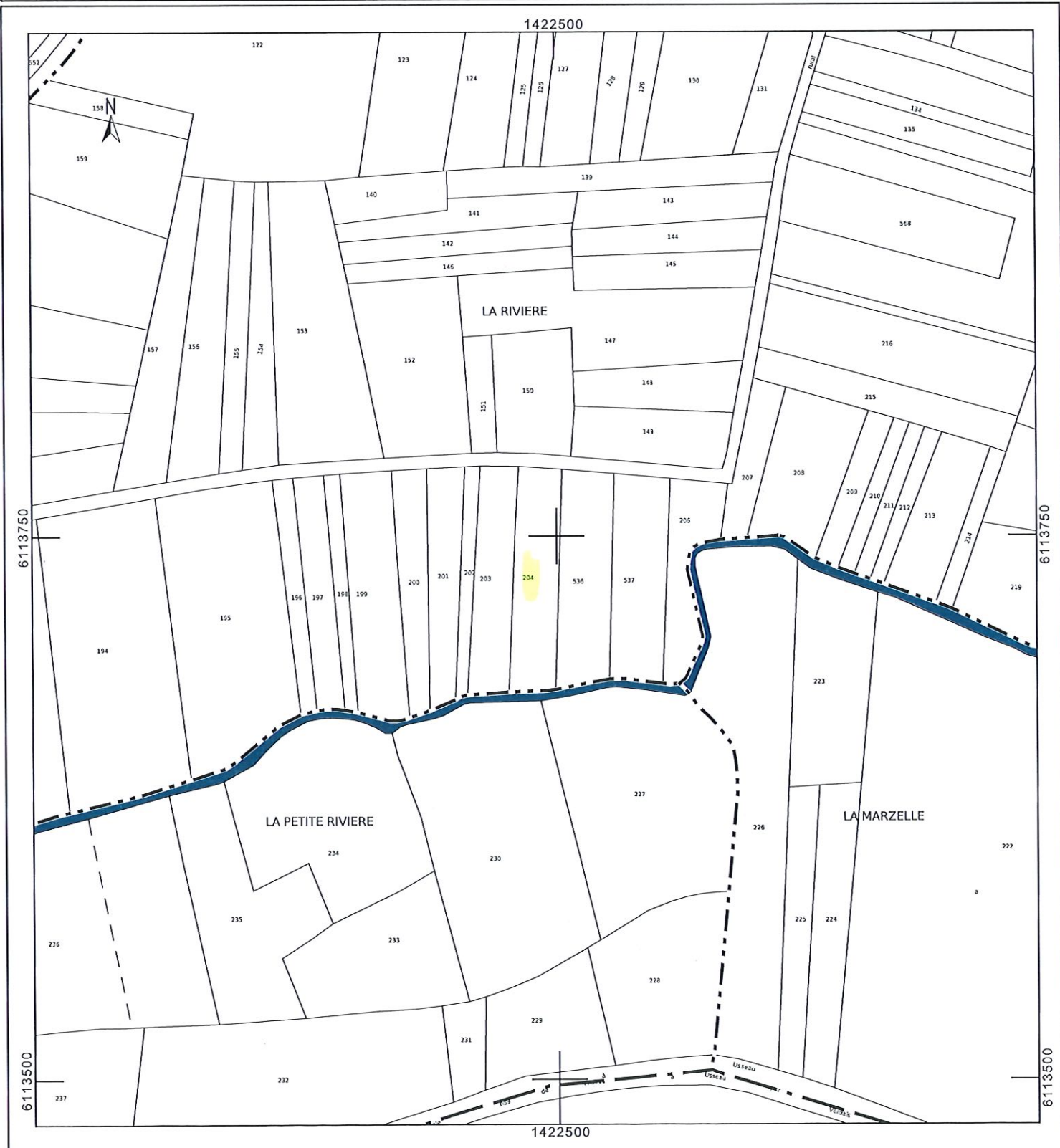
DIRECTION GÉNÉRALE DES FINANCES PUBLIQUES

EXTRAIT DU PLAN CADASTRAL

Le plan visualisé sur cet extrait est géré
par le centre des impôts foncier suivant :
SDIF 79- NIORT
171 Avenue de PARIS 79061
79061 NIORT Cedex
tél. 05 49 09 98 65 -fax
ptgc.deux-sevres@dgfip.finances.gouv.fr

Cet extrait de plan vous est délivré par :

cadastre.gouv.fr



Département :
DEUX SEVRES

Commune :
VAL-DU-MIGNON

Section : AB
Feuille : 000 AB 01

Échelle d'origine : 1/2000
Échelle d'édition : 1/2000

Date d'édition : 03/10/2024
(fuseau horaire de Paris)

Coordonnées en projection : RGF93CC47
©2022 Direction Générale des Finances
Publiques

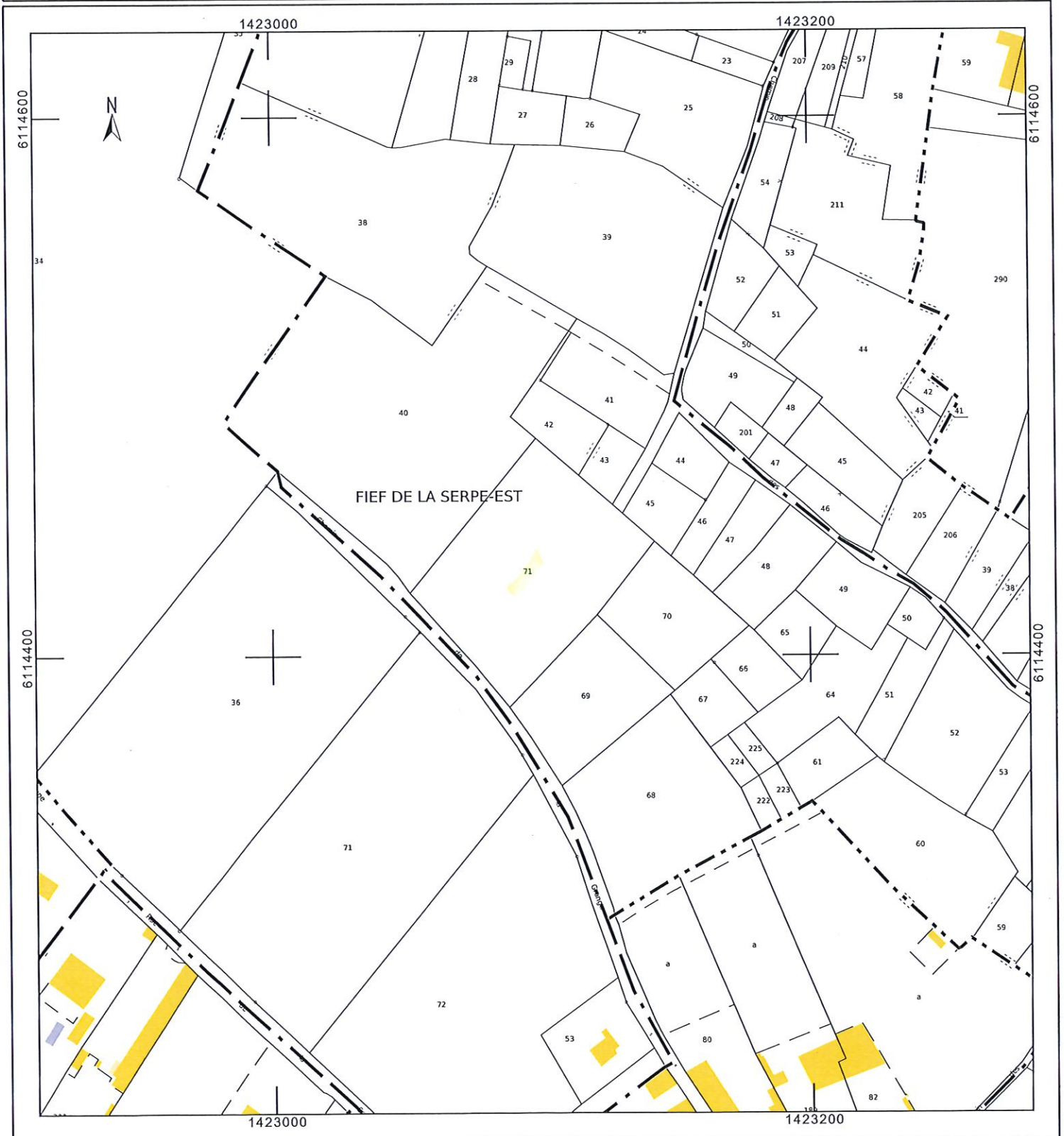
DIRECTION GÉNÉRALE DES FINANCES PUBLIQUES

EXTRAIT DU PLAN CADASTRAL

Le plan visualisé sur cet extrait est géré
par le centre des impôts foncier suivant :
SDIF 79- NIORT
171 Avenue de PARIS 79061
79061 NIORT Cedex
tél. 05 49 09 98 65 -fax
ptgc.deux-sevres@dgfip.finances.gouv.fr

Cet extrait de plan vous est délivré par :

cadastre.gouv.fr



Département :
DEUX SEVRES

Commune :
VAL-DU-MIGNON

Section : ZB
Feuille : 000 ZB 01

Échelle d'origine : 1/2000
Échelle d'édition : 1/2000

Date d'édition : 03/10/2024
(fuseau horaire de Paris)

Coordonnées en projection : RGF93CC47
©2022 Direction Générale des Finances
Publiques

DIRECTION GÉNÉRALE DES FINANCES PUBLIQUES

EXTRAIT DU PLAN CADASTRAL

Le plan visualisé sur cet extrait est géré
par le centre des impôts foncier suivant :
SDIF 79- NIORT
171 Avenue de PARIS 79061
79061 NIORT Cedex
tél. 05 49 09 98 65 -fax
ptgc.deux-sevres@dgfip.finances.gouv.fr

Cet extrait de plan vous est délivré par :

cadastre.gouv.fr



Département :
DEUX SEVRES

Commune :
VAL-DU-MIGNON

Section : ZH
Feuille : 000 ZH 01

Échelle d'origine : 1/2000
Échelle d'édition : 1/2000

Date d'édition : 03/10/2024
(fuseau horaire de Paris)

Coordonnées en projection : RGF93CC47
©2022 Direction Générale des Finances
Publiques

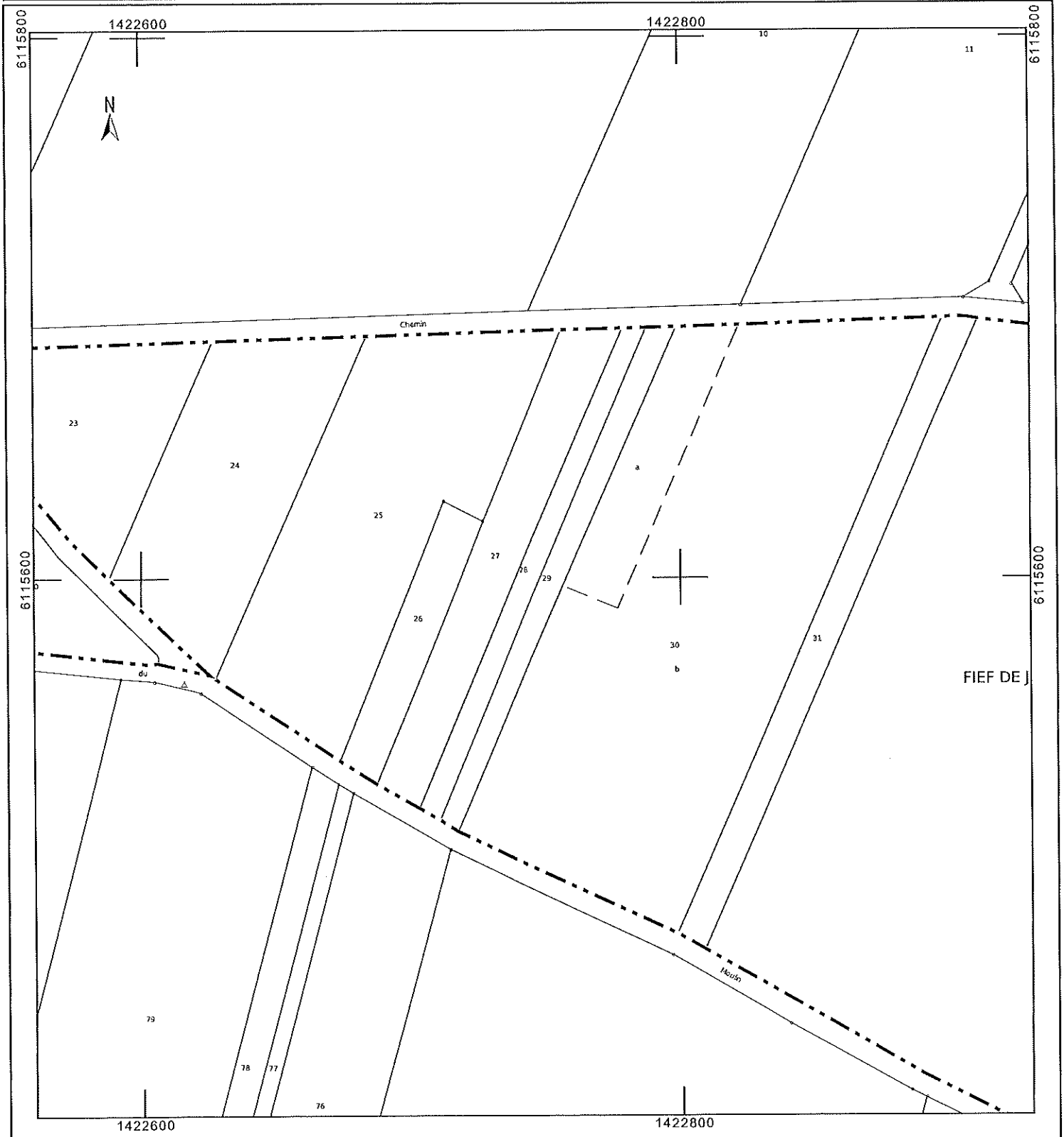
DIRECTION GÉNÉRALE DES FINANCES PUBLIQUES

EXTRAIT DU PLAN CADASTRAL

Le plan visualisé sur cet extrait est géré
par le centre des impôts foncier suivant :
SDIF 79- NIORT
171 Avenue de PARIS 79061
79061 NIORT Cedex
tél. 05 49 09 98 65 -fax
ptgc.deux-sevres@dgfip.finances.gouv.fr

Cet extrait de plan vous est délivré par :

cadastre.gouv.fr



Département :
DEUX SEVRES

Commune :
VAL-DU-MIGNON

DIRECTION GÉNÉRALE DES FINANCES PUBLIQUES

EXTRAIT DU PLAN CADASTRAL

Le plan visualisé sur cet extrait est géré
par le centre des impôts foncier suivant :
SDIF 79- NIORT
171 Avenue de PARIS 79061
79061 NIORT Cedex
tél. 05 49 09 98 65 -fax
ptgc.deux-sevres@dgfip.finances.gouv.fr

Section : ZH
Feuille : 000 ZH 01

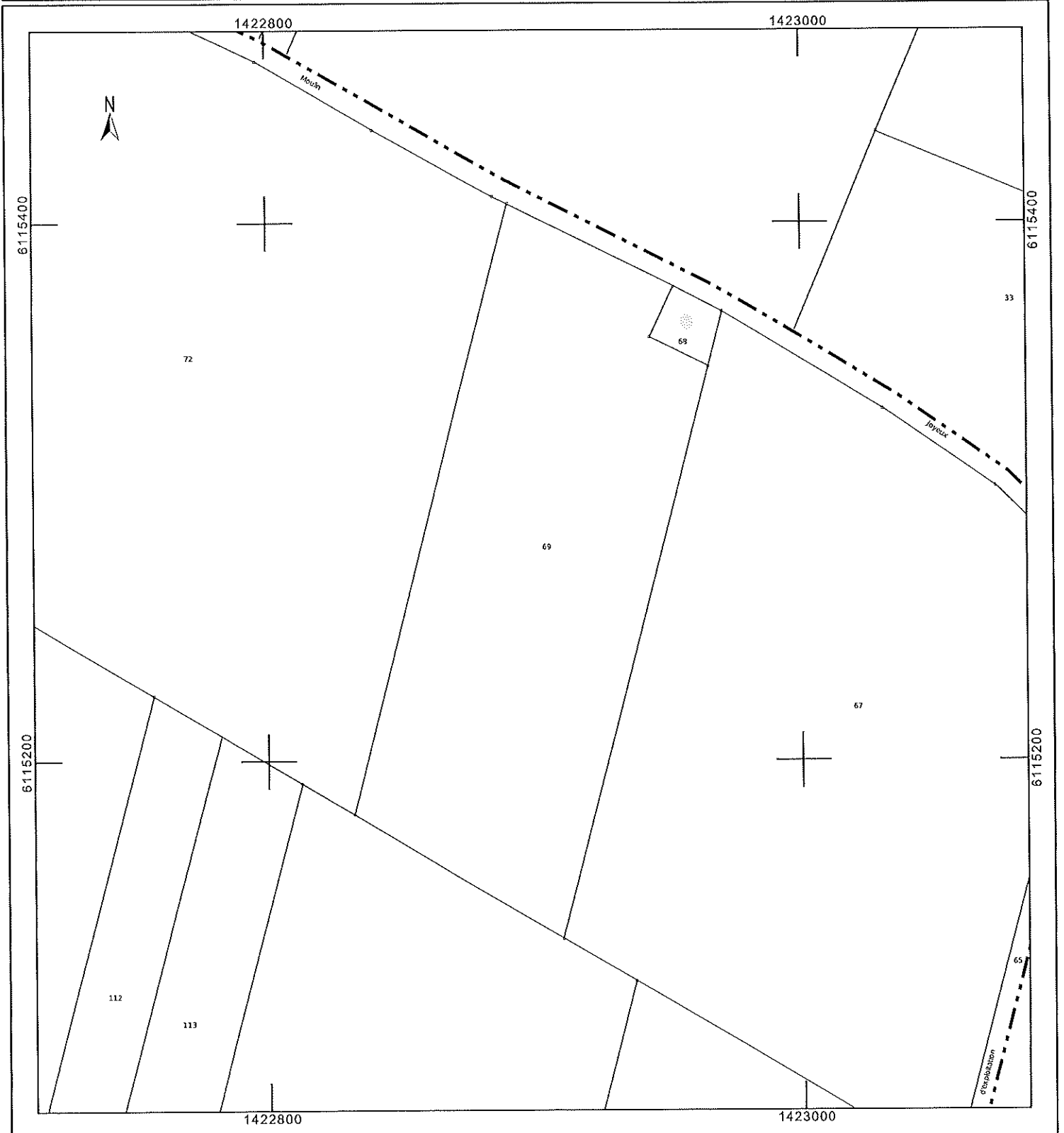
Échelle d'origine : 1/2000
Échelle d'édition : 1/2000

Date d'édition : 03/10/2024
(fuseau horaire de Paris)

Coordonnées en projection : RGF93CC47
©2022 Direction Générale des Finances
Publiques

Cet extrait de plan vous est délivré par :

cadastre.gouv.fr



Département :
DEUX SEVRES

Commune :
VAL-DU-MIGNON

DIRECTION GÉNÉRALE DES FINANCES PUBLIQUES

EXTRAIT DU PLAN CADASTRAL

Le plan visualisé sur cet extrait est géré
par le centre des impôts foncier suivant :
SDIF 79- NIORT
171 Avenue de PARIS 79061
79061 NIORT Cedex
tél. 05 49 09 98 65 -fax
ptgc.deux-sevres@dgfip.finances.gouv.fr

Section : ZH
Feuille : 000 ZH 01

Échelle d'origine : 1/2000
Échelle d'édition : 1/2000

Date d'édition : 03/10/2024
(fuseau horaire de Paris)

Coordonnées en projection : RGF93CC47
©2022 Direction Générale des Finances
Publiques

Cet extrait de plan vous est délivré par :

cadastre.gouv.fr

1422600

1422800



FIEF DES GRUES

80



75

74

73



112

113

70

6115200

6115200

6115000

6115000

1422600

1422800

Département :
DEUX SEVRES

Commune :
VAL-DU-MIGNON

Section : ZI
Feuille : 000 ZI 01

Échelle d'origine : 1/2000
Échelle d'édition : 1/2000

Date d'édition : 03/10/2024
(fuseau horaire de Paris)

Coordonnées en projection : RGF93CC47
©2022 Direction Générale des Finances
Publiques

DIRECTION GÉNÉRALE DES FINANCES PUBLIQUES

EXTRAIT DU PLAN CADASTRAL

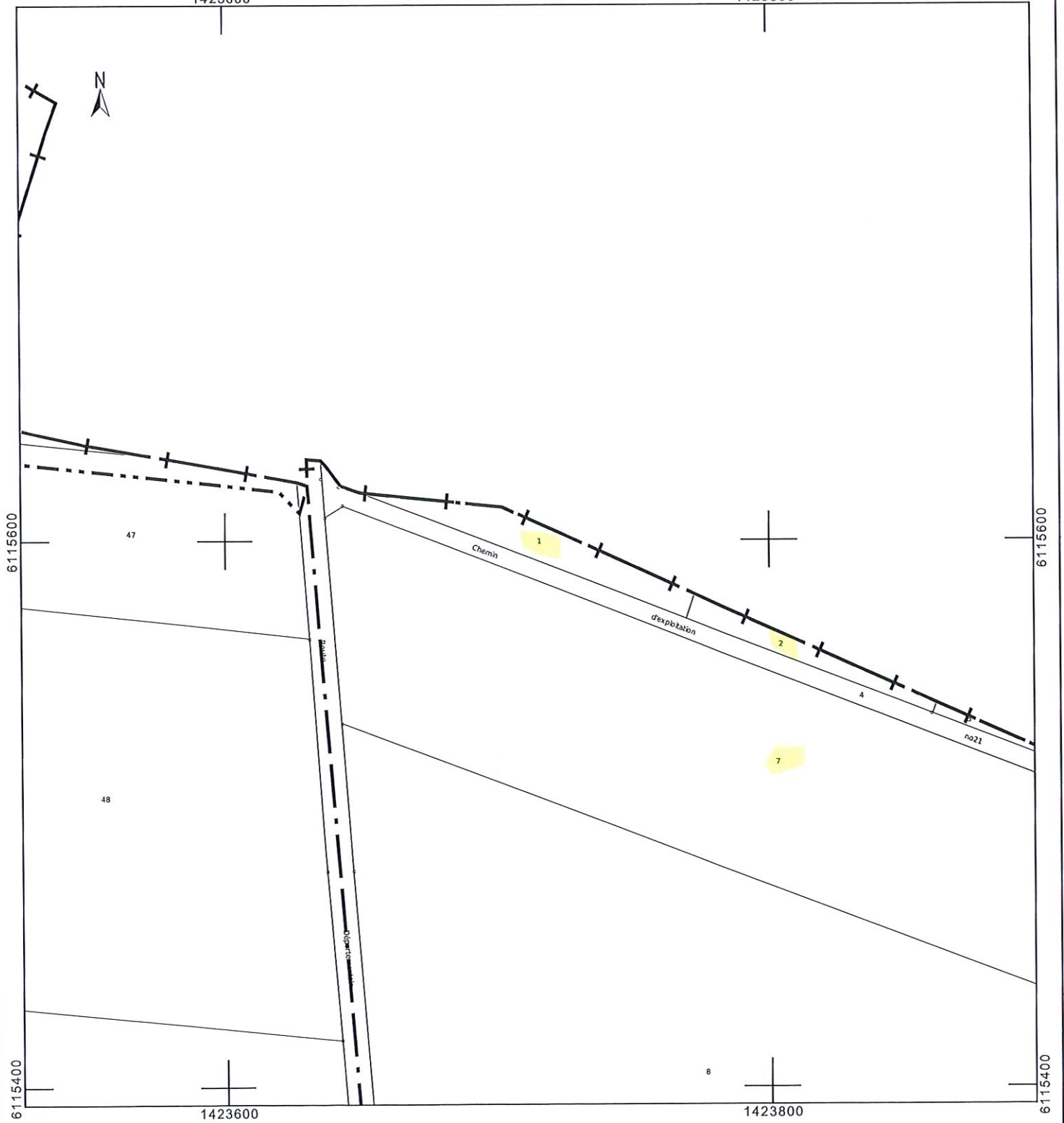
Le plan visualisé sur cet extrait est géré
par le centre des impôts foncier suivant :
SDIF 79- NIORT
171 Avenue de PARIS 79061
79061 NIORT Cedex
tél. 05 49 09 98 65 -fax
ptgc.deux-sevres@dgfip.finances.gouv.fr

Cet extrait de plan vous est délivré par :

cadastre.gouv.fr

1423600

1423800



Département :
DEUX SEVRES

Commune :
VAL-DU-MIGNON

Section : ZM
Feuille : 000 ZM 01

Échelle d'origine : 1/2000
Échelle d'édition : 1/2000

Date d'édition : 03/10/2024
(fuseau horaire de Paris)

Coordonnées en projection : RGF93CC47
©2022 Direction Générale des Finances
Publiques

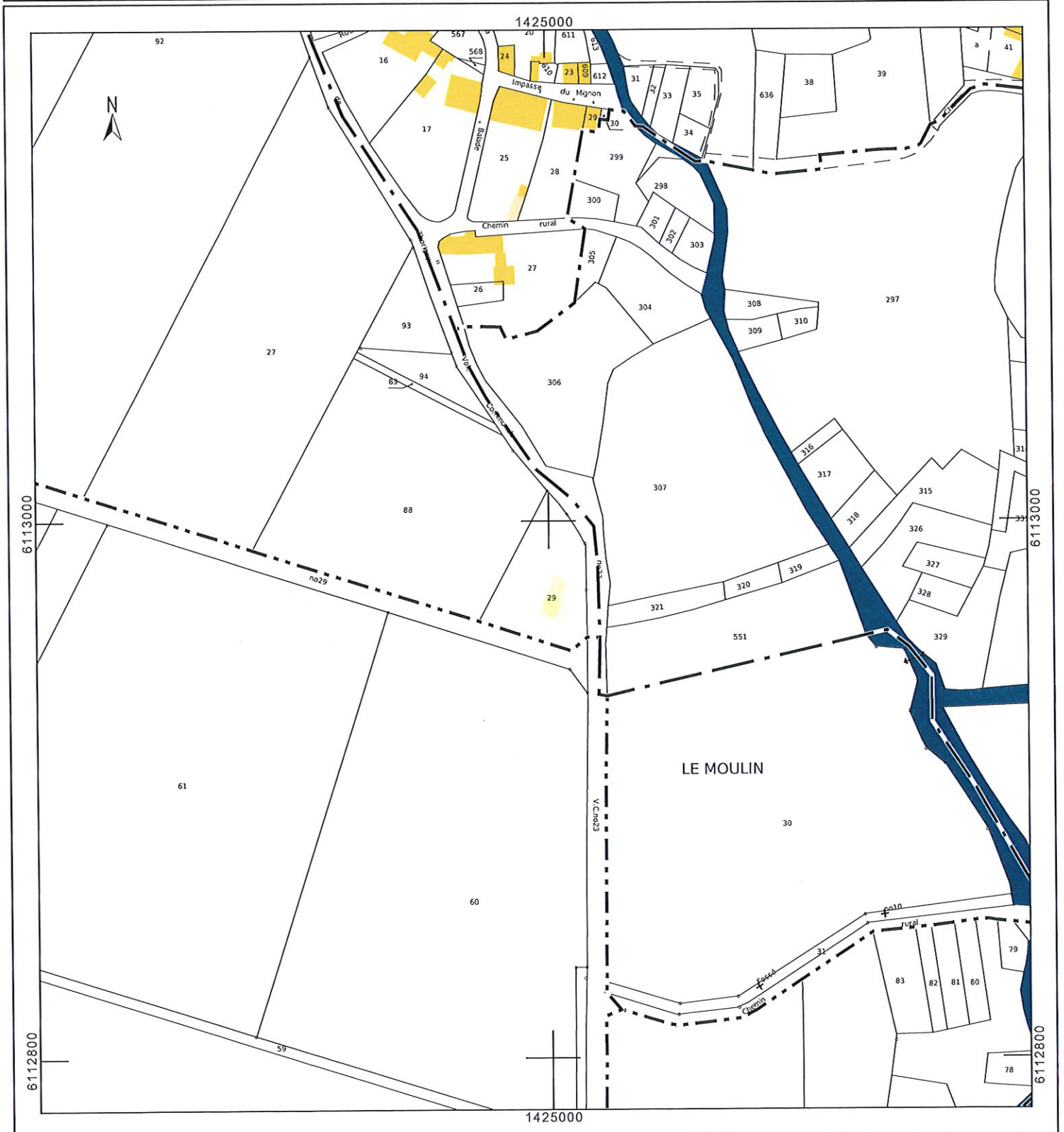
DIRECTION GÉNÉRALE DES FINANCES PUBLIQUES

EXTRAIT DU PLAN CADASTRAL

Le plan visualisé sur cet extrait est géré
par le centre des impôts foncier suivant :
SDIF 79- NIORT
171 Avenue de PARIS 79061
79061 NIORT Cedex
tél. 05 49 09 98 65 -fax
ptgc.deux-sevres@dgfip.finances.gouv.fr

Cet extrait de plan vous est délivré par :

cadastre.gouv.fr



Département :
DEUX SEVRES

Commune :
VAL-DU-MIGNON

Section : ZN
Feuille : 000 ZN 01

Échelle d'origine : 1/2000
Échelle d'édition : 1/2000

Date d'édition : 03/10/2024
(fuseau horaire de Paris)

Coordonnées en projection : RGF93CC47
©2022 Direction Générale des Finances
Publiques

DIRECTION GÉNÉRALE DES FINANCES PUBLIQUES

EXTRAIT DU PLAN CADASTRAL

Le plan visualisé sur cet extrait est géré
par le centre des impôts foncier suivant :
SDIF 79- NIORT
171 Avenue de PARIS 79061
79061 NIORT Cedex
tél. 05 49 09 98 65 -fax
ptgc.deux-sevres@dgfip.finances.gouv.fr

Cet extrait de plan vous est délivré par :

cadastre.gouv.fr

