

SELARL MORIN RENARD



**Commissaires de Justice Associés
près la Cour d'Appel de POITIERS**

15 & 17 Faubourg Taillebourg
BP. 14
17 412 SAINT JEAN D'ANGELY

Tél : 05 46 32 04 98

Fax : 05 46 32 11 28

Mail : morin.renard.hj17@orange.fr

PROCES VERBAL DE DESCRIPTION

**L'AN DEUX MILLE VINGT-CINQ
ET LE DIX-NEUF JUIN A 10 H 00**

A LA REQUETE DE :

LA CAISSE REGIONALE DE CREDIT AGRICOLE MUTUEL CHARENTE-MARITIME – DEUX SEVRES, Société coopérative de crédit à capital variable immatriculée au Registre du Commerce et des Sociétés de LA ROCHELLE sous le numéro 399 354 810, dont le siège social est situé 14 rue Louis Tardy – 17140 LAGORD, prise en la personne de son Président du Conseil d'Administration, domicilié en cette qualité audit siège social.

Laquelle m'expose par l'intermédiaire de Maître François LEROY, Avocat membre de la SCP inter-barreaux ROUDET – BOISSEAU – LEROY – DEVAINE BOURDEAU - MOLLE demeurant 76 Cours Lemer cier à SAINTES (17100) :

Je vous requiers à l'effet de dresser un Procès-Verbal de Description d'un immeuble situé à PONT L'ABBE D'ARNOULT (17250), Impasse de la Madeleine et propriété de

Déférant à cette réquisition,

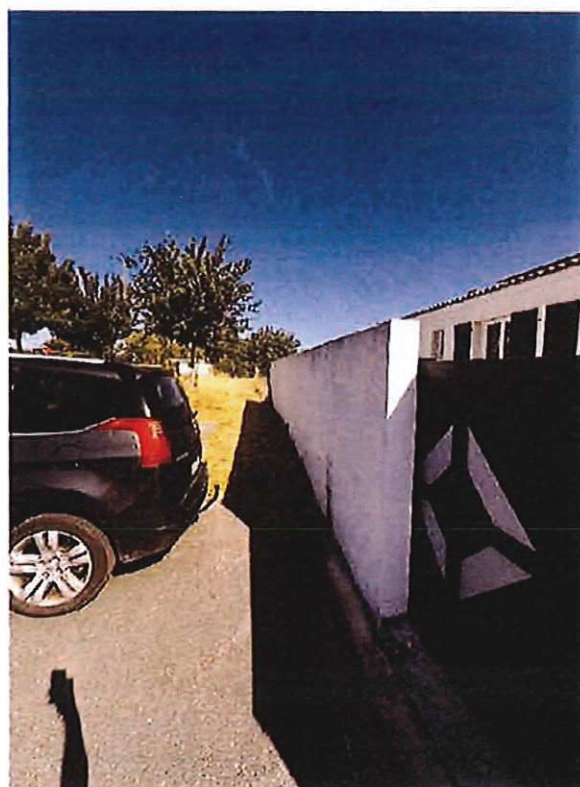
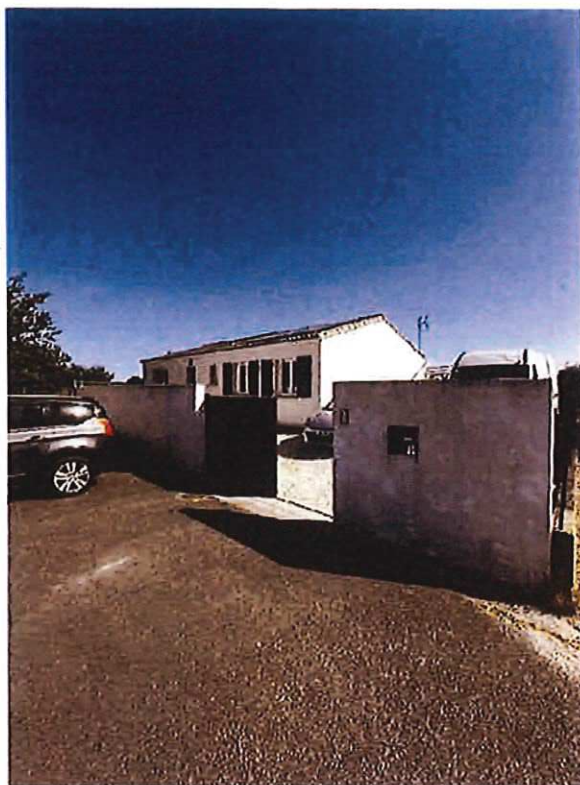
Je Maître MORIN Stéphane, Commissaire de justice associé près la Cour d'Appel de POITIERS, membre de la SELARL MORIN RENARD, y demeurant 15-17, Faubourg Taillebourg 17412 SAINT JEAN D'ANGELY soussigné,

Me suis rendu sis 8 Clos de la Madeleine 17250 PONT L'ABBE D'ARNOULT



L'immeuble est situé à l'extrémité du lotissement. Il s'agit d'une maison récente rectangulaire avec des tuiles sur l'ensemble.

Le chauffage est assuré par un poêle à granules et par une climatisation réversible.

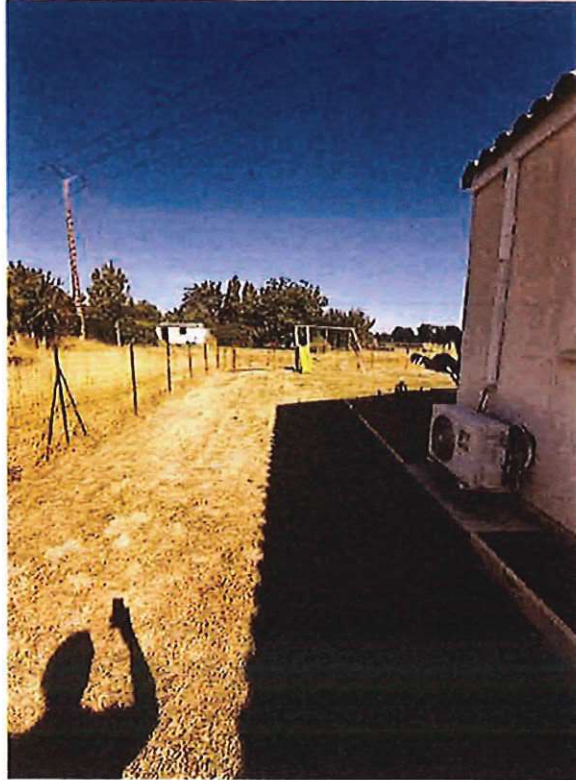


Depuis le portail, le sol est recouvert de pierre calcaire, au niveau du pignon ainsi que sur la façade principale jusqu'à la porte d'entrée.

Les ouvertures sont équipées de volets marron.

La toiture est recouverte de tuiles avec huit panneaux solaires.

A l'extrémité de la façade, le groupe de climatisation.



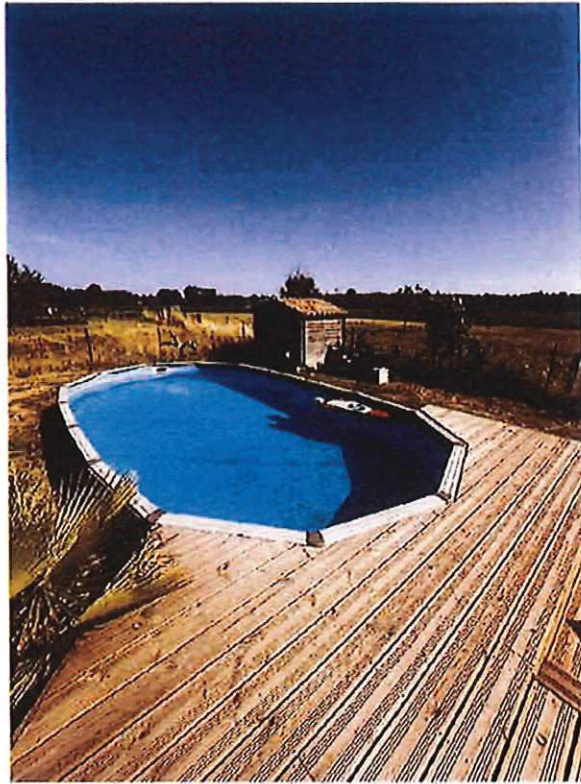
Le pignon gauche est intégralement aménagé avec des jardinières avec des copeaux et des plantes exotiques.



Cette terrasse se poursuit au fond à gauche du terrain, avec une piscine semi-enterrée.

Les limites de propriété se poursuivent par une clôture grillagée avec piquets métalliques.

A l'extrême gauche, un cabanon avec le système de filtration.



La terrasse se prolonge sur la façade arrière, avec une partie salon.





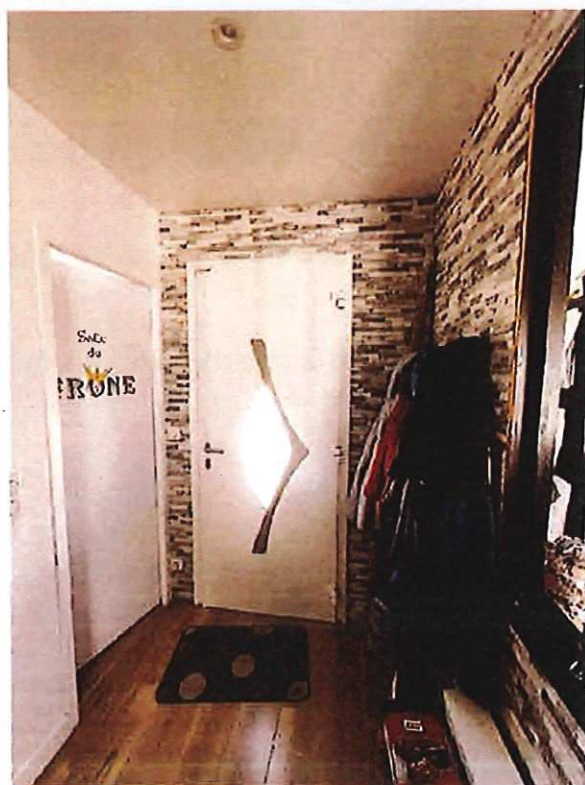
DESCRIPTION INTERIEURE

L'accès se fait par une porte d'entrée en aluminium avec une serrure multipoint.





Le mur situé à droite est en placoplâtre peint en blanc.



Sol
Un parquet flottant en très bon état.

Toujours côté droit,

LE CELLIER

Une porte qui donne accès à ce local.

Plafond et murs

Du placoplâtre peint en blanc avec un spot basse tension au plafond.

Sol

Un carrelage.

Equipements

Un ensemble de placards.

Un nécessaire pour machine à laver, sèche-linge.

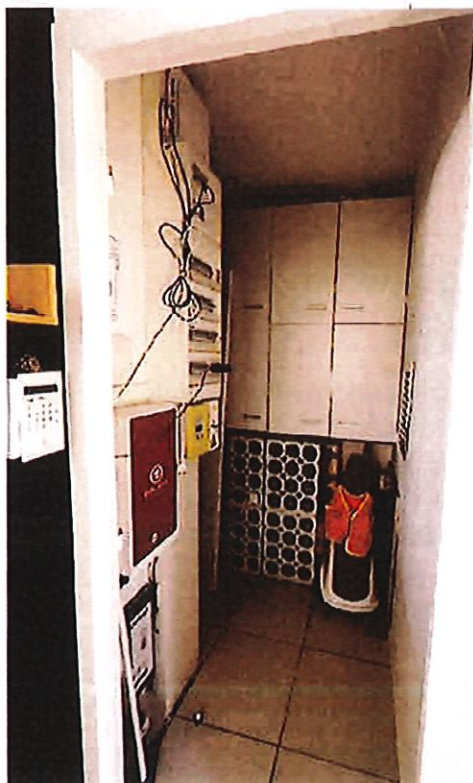
Un ballon d'eau chaude thermodynamique.

Des nourrices et vidanges pour l'ensemble des machines.

A gauche en entrant, un tableau électrique de dernière génération.

Le compteur LINKY.

Un système de gestion pour les huit panneaux photovoltaïques.





Le séjour – salon :

- Donnant sur l'arrière de la maison, une baie vitrée deux ouvrants en aluminium, équipée d'un volet électrique.
- Donnant sur le pignon, une baie vitrée deux ouvrants en aluminium, équipée d'un volet électrique,
- Un poêle à granules situé au fond à gauche dans l'angle, entre les deux baies,



LE COULOIR

Il distribue deux chambres et la salle d'eau donnant sur l'arrière de la maison et côté façade, deux autres chambres.

Plafond

Un placoplâtre peint en blanc avec une trappe de visite et un détecteur de fumée.

Murs

Un placoplâtre peint en blanc.

Sol

Un parquet avec des plinthes peintes en blanc.

LA CHAMBRE 1



Une porte isoplane.

Plafond

Il est peint en blanc avec un point lumineux.

Murs

Un placoplâtre peint en blanc sur l'ensemble, excepté le mur côté gauche qui est peint ton vert.

Sol

Un parquet flottant cérusé gris.

Equipements

Immédiatement à gauche, un aménagement avec des étagères.

Une fenêtre en PVC double vitrage équipée de volets classiques.

Un convecteur électrique à accumulation

Un grand placard sur la gauche.

Plafond

Il est peint en blanc avec un spot basse tension.

Murs

Un placoplâtre peint en blanc sur l'ensemble.

Sol

Un parquet cérusé blanc.

Equipements

A gauche en entrant, un grand placard avec deux portes sur rails.

Une porte fenêtre en PVC double vitrage équipée de volets en aluminium et donnant sur l'arrière de la maison.

Un radiateur électrique.

L'installation électrique est en très bon état avec des prises électriques et des spots tête de lit.



Tout au fond du couloir, à gauche, la salle d'eau.

Une porte isoplane en parfait état.



Equipements

Immédiatement à gauche en entrant, un radiateur sèche serviette.

Un grand placard deux portes.

Une cabine de douche intégralement faïencée avec une bouche de ventilation et un spot basse tension.

Sur l'arrière, une fenêtre en PVC double vitrage oscillobattante.

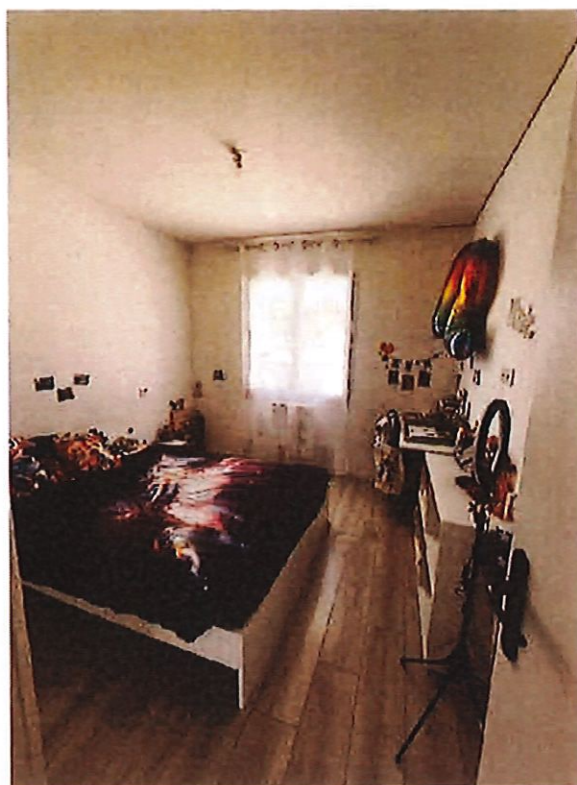
Immédiatement à droite, des toilettes séparés de la salle d'eau par une cloison avec verrière.



LA CHAMBRE 3

Elle donne sur la façade principale.

Une porte d'accès isoplane en parfait état.



LA CHAMBRE 4

Une porte isoplane.

Plafond

Il est peint en blanc avec un point lumineux avec ampoule.

Murs

Ils sont peints en blanc excepté celui de gauche peint ton beige.

Sol

Un parquet flottant ton cérusé blanc.

Equipements

A droite en entrant, un grand placard équipé de deux portes sur rail.

Une fenêtre en PVC double vitrage.

Un radiateur à accumulation.