

### Plafond et murs

Une peinture glycérophtalique.

### Sol

Un carrelage plus récent.

### Equipements

De chaque côté, une crédence carrelée.

Par le biais d'une marche, j'accède à la cuisine.

## **LA CUISINE**

Immédiatement en entrant, je constate la présence d'une odeur de moisi.

### Plafond

Un plâtre traditionnel. Je constate la présence d'une auréole provenant d'une infiltration d'eau.

### Murs

Une peinture glycérophtalique ancienne.

### Sol

Un carrelage ancien.

### Equipements

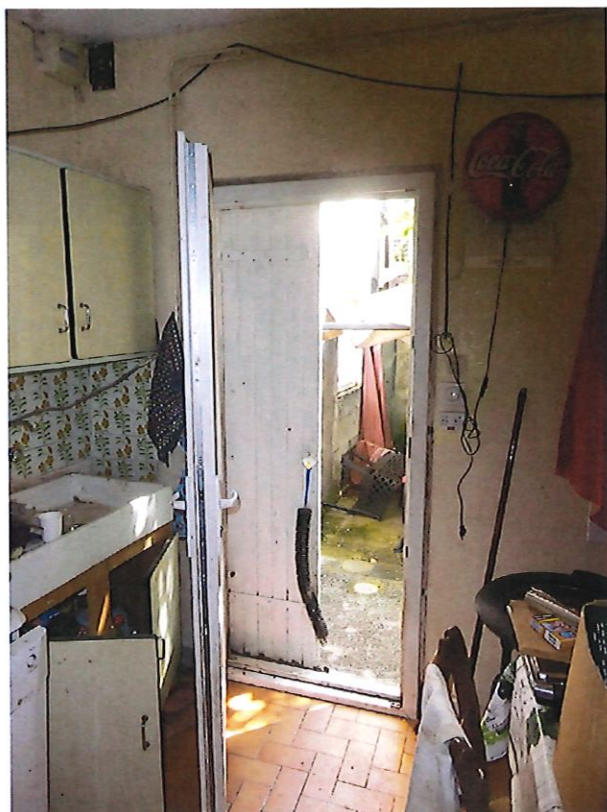
Des prises et interrupteurs qui ont été repris.

Des fils électriques qui courent le long des murs.

A l'extrémité de la pièce, un radiateur de chauffage central équipé d'un robinet thermostatique.

Le réseau semble avoir été refait.

Donnant sur le jardin, une porte en PVC double vitrage.



Une grande fenêtre en PVC double vitrage quatre pans dont deux ouvrants.

Je constate l'absence d'aération.



En termes d'électricité, je constate la présence d'une installation ancienne avec de vieux fusibles.

Un poêle avec derrière, une cheminée.



Après cette cuisine, dans l'alignement sur la profondeur, une nouvelle pièce, une chambre. Je constate qu'elle est entièrement moisie.

**LA CHAMBRE 1 en enfilade avec la cuisine.**



### Plafond

Un plâtre qui s'est délité sur la droite, laissant apparaître la brique. Il est recouvert de moisissure.



### Murs

Ils sont entoilés. Ils sont recouverts de moisissure.





Sol

Un carrelage plus récent.

Equipements

Donnant sur le jardin, une fenêtre en PVC double vitrage quatre pans dont deux ouvrants.



A la suite, en enfilade, une porte isoplane donne sur une salle d'eau.

## LA SALLE D'EAU



### Plafond

Un plâtre avec un luminaire récent.



### Murs

Une faïence murale surmontée d'une peinture.

### Sol

Un carrelage ancien.

### Equipements

Une douche à l'italienne avec au sol, un carrelage à petits carreaux et aux murs, une faïence murale sur les deux tiers en partie basse.



Un bloc WC.

Un lavabo sur colonne en entrant à droite.



De retour dans l'entrée, j'accède au premier étage par un escalier en bois. La trémie est tapissée.

L'accès au deuxième étage, dépourvu d'escalier, se fait par le biais d'une échelle.





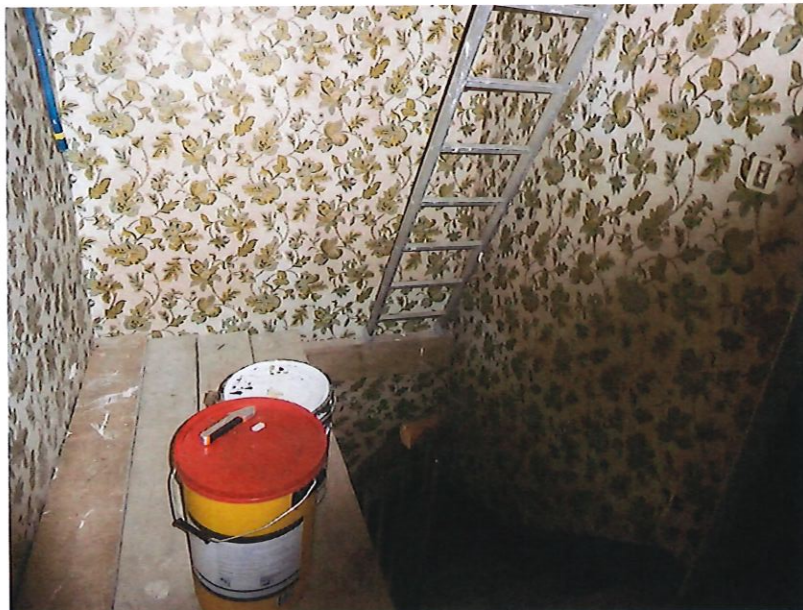
Je constate la présence de bastaings permettant d'accéder jusqu'à l'échelle.



La trémie d'escalier vers le deuxième étage, a été plaquée.



L'accès au deuxième étage, se fait par une échelle posée sur un bastaing de quelques centimètres.





### LE PALIER 1<sup>er</sup> étage

Immédiatement en arrivant, je constate la présence d'un bloc WC en état de fonctionnement avec juste au-dessus un ballon d'eau.

Aucun cloisonnement n'a été monté.

