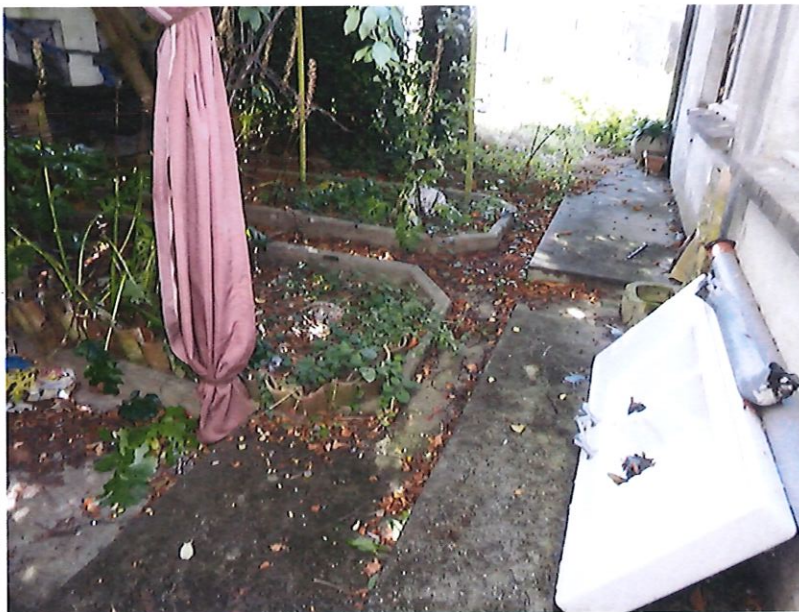






Devant la maison, le sol est recouvert de ciment avec un trottoir en ciment dans l'alignement.







A côté de la salle de bain, un cagibi dont la porte est condamnée.



Sur la façade arrière, outre des fenêtres en PVC double vitrage, je constate que des volets en PVC ont été mis en place sur certaines pièces.

Je constate l'absence de garde-corps.





DESCRIPTION INTERIEURE

La porte d'entrée est en bois avec un vitrage opacifié et du fer forgé rouillé. Elle est en mauvais état.

Elle permet d'accéder directement dans une entrée.



L'ENTREE

Immédiatement en entrant, je constate la présence d'une forte odeur de moisi.

Plafond

Un plâtre traditionnel ancien avec des auréoles, notamment au niveau d'un coffrage.

Murs

Une tapisserie ancienne partiellement arrachée à droite en entrant et au fond à gauche.



Sol
Un ciment ancien teinté.



Equipements

Un point lumineux.

Un radiateur de chauffage central.

A droite, des tuyaux en cuivre de chauffage ont été posés.

Des travaux d'électricité ont été faits.

Face en entrant, une porte d'accès en bois avec une partie vitrée opacifiée, surmontée d'une imposte fixe vitrée opacifiée, donne sur le jardin.

Un escalier d'accès aux étages.



La première porte à gauche donne sur un séjour – salon.



LE SEJOUR – SALON

Plafond

Un plâtre traditionnel avec un point lumineux en partie centrale.

Murs

Une tapisserie très ancienne, arrachée par endroit.

Sol

Des dalles anciennes en marbre moucheté.

Equipements

Des interrupteurs anciens.



Donnant sur le jardin, une fenêtre en PVC double vitrage.



Donnant sur rue, une fenêtre en PVC double vitrage.



Deux radiateurs de chauffage central, un côté jardin et un côté rue. Ils sont équipés de robinets thermostatiques récents.

Cette pièce est encombrée.

De retour dans l'entrée,

La porte à droite donne sur un bureau. L'ensemble est encombré.

LE BUREAU



Plafond

Un plâtre traditionnel avec un point lumineux.

Murs

Une tapisserie ancienne.

Sol

Un parquet ancien.

Equipements

Des interrupteurs anciens.

Donnant sur rue, une fenêtre en PVC double vitrage.

Sous la fenêtre, un radiateur de chauffage central avec une tablette en marbre.



Depuis ce bureau, dans l'alignement, j'accède à un sas qui dessert, en enfilade, une cuisine, une chambre et une salle d'eau.

LE SAS

