

Emmanuel MARCHAND
Gilles DESMOULINS
Elodie GAILLARD



Commissaires de justice associés



« Les Portes de la Pallice »
1, rue Alphonse de Saintonge
17000 LA ROCHELLE

Tél : 05 46 50 66 55
Fax : 05.46.50.54.66

PROCES-VERBAL DESCRIPTION

L'AN DEUX MILLE VINGT TROIS
ET LE NEUF MAI

A LA DEMANDE DE :

La CAISSE REGIONALE DE CREDIT AGRICOLE MUTUEL CHARENTE-MARITIME DEUX-SEVRES, société Coopérative à capital variable, immatriculée au Registre du Commerce et des Sociétés sous le numéro 399 354 810, dont le siège social se situe 14 rue Louis Tardy 17140 LAGORD, poursuites et diligences de son Président du Conseil d'Administration domicilié es qualité audit siège.

Faisant élection de domicile au cabinet de Maître DEVAINE, avocat au barreau des DEUX- SEVRES, y demeurant Résidence Montaigne – 13 avenue de la République 79000 NIORT, membre de la SCP inter-barreaux ROUDET-BOISSEAU-LEROY-DEVAINE-BOURDEAU-MOLLE.

AGISSANT EN VERTU :

Des articles 35 à 37 du décret du 27 juillet 2006 portant réforme de la procédure de saisie immobilière.

Des articles R 322-1 à R 322- 3 du Code des procédures civiles d'exécution.

De la copie exécutoire d'un jugement prononcé par le Tribunal Judiciaire de NIORT le 18 juillet 2022, signifié suivant exploit de LA SAS AURIK LA ROCHELLE, le 11 septembre 2022, passé en force de chose jugée ainsi qu'il résulte d'un certificat de non appel délivré par Monsieur le Greffier en chef de la Cour d'Appel de POITIERS le 9 novembre 2022.

Etant requis de procéder à la description de l'immeuble ci-après, et d'attester de l'intervention d'un technicien aux fins de procéder aux diagnostics obligatoires.

DEFERANT A CETTE REQUISITION,

Je soussigné, **Gilles DESMOULINS**, Commissaire de Justice Associé, membre de la Société par Actions Simplifiée AURIK LA ROCHELLE, dont le siège social 1 rue Alphonse de Saintonge, 17000 LA ROCHELLE.

M'être transporté ce jour, 37 rue de la Taillée 79240 L'ABSIE.

DESIGNATION DU BIEN SAISI :

Adresse	Cadastre	Surface
L'ABSIE 79240 37 rue de la Taillée	Section AA n°129	00 ha 13 a 74 ca

LEQUELS APPARTIENNENT A :

Monsieur **YVES BENOIST**, né le 17/08/1985 à NIORT (79) de
rue de la Taillée 79240 L'ABSIE

Monsieur **YVES BENOIST**, né le 17/08/1985 à NIORT (79) de
rue de la Taillée 79240 L'ABSIE

Là étant, en présence de **YVES BENOIST**, de la société EXPASS en charge de la réalisation des diagnostics immobiliers, de monsieur GADREAU Jean -Louis, serrurier à NIORT et de monsieur Clément RIPOCHE, contrôleur service public d'assainissement, j'ai procédé à la description suivante :

Le bien objet de la saisie immobilière correspond à un pavillon d'habitation occupé par monsieur et

Cette habitation est notamment équipée d'une chaudière à pellets et de douze panneaux solaires en toiture.



ENTREE

Accès : porte en bois vitrée avec grille en fer forgé, en bon état.

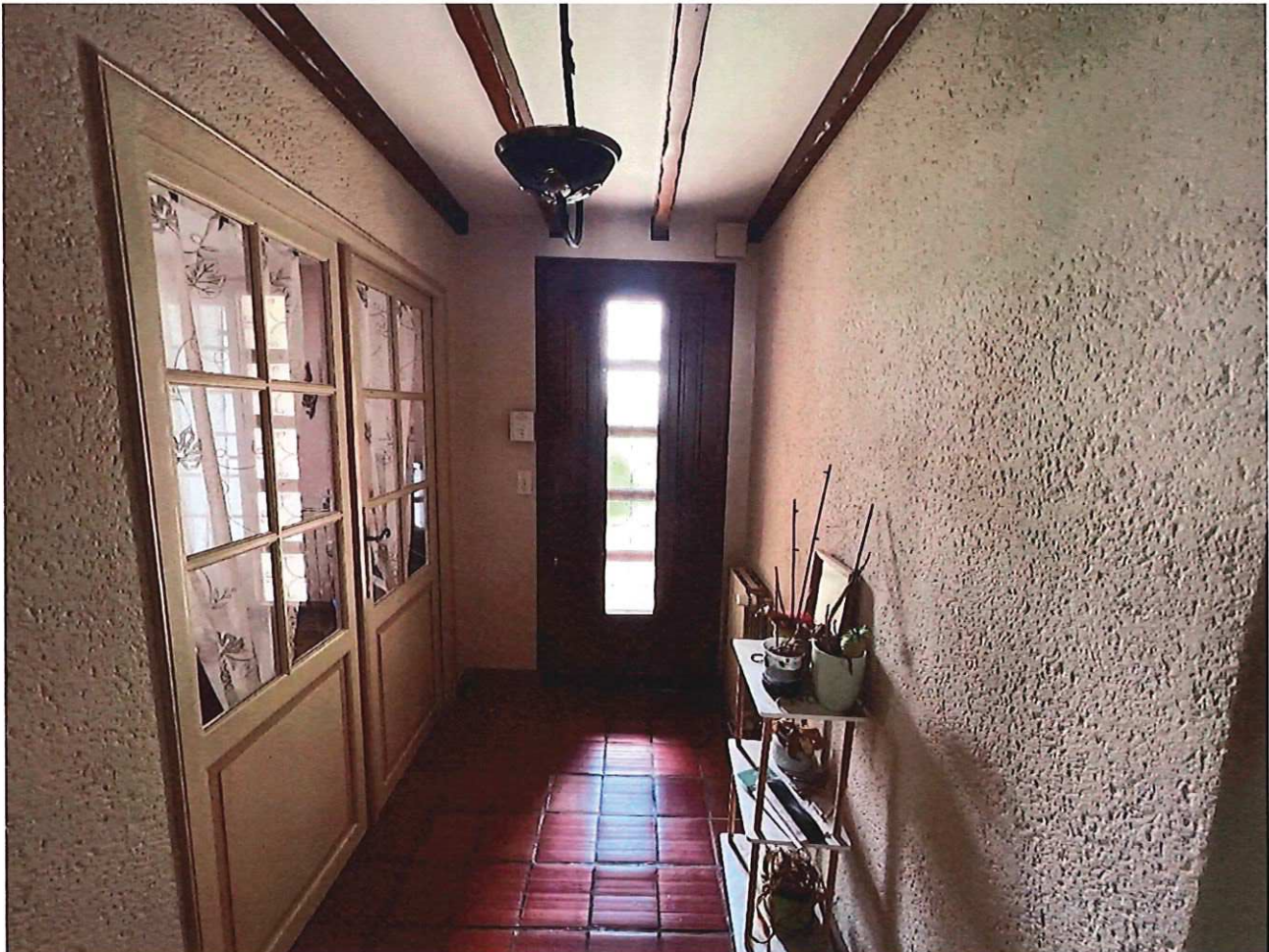
Sol : tomettes en bon état, plinthes assorties en bon état.

Murs : enduit crépi en bon état.

Plafond : peinture blanche et poutres apparentes en bois en bon état.

Equipements

- Plafonnier en bon état.
- Un radiateur à eau en bon état.
- Portier HS.
- Prises et interrupteurs électriques en état d'usage.







TOILETTES

Accès : porte bois et poignée en bon état.

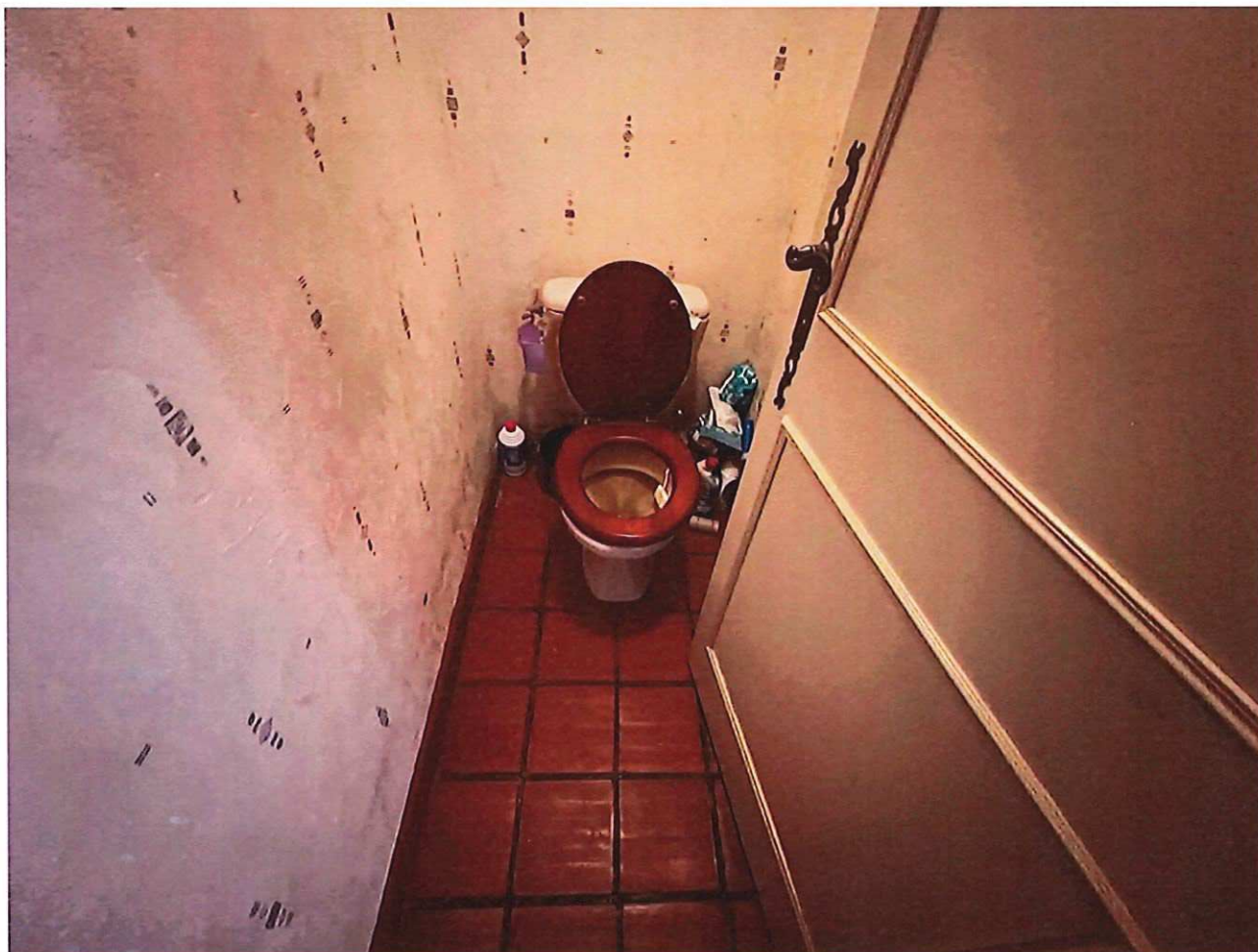
Sol : tomettes en bon état, plinthes assorties en bon état.

Cloisons : papier peint en bon état.

Plafond : peinture blanche et poutres apparentes en bois en bon état.

Equipements

- Plafonnier en bon état.
- Cuvette émail, abattant et chasse d'eau en bon état.
- Bouche de ventilation en bon état.
- Interrupteur électrique en état d'usage.





SEJOUR

Accès : porte en bois vitrée en bon état.

Sol : tomettes en bon état, plinthes assorties en bon état.

Cloisons : peinture talochée en bon état.

Plafond : peinture blanche et poutres apparentes en bois en bon état.

Ouvertures : une porte-fenêtre à galandage en aluminium en bon état, une fenêtre deux battants PVC en bon état, une porte-fenêtre deux battants PVC en bon état.

Equipements

- Eclairage plafonnier en bon état.
- Deux radiateurs à eau en bon état.
- Une cheminée en pierre reconstituée équipée d'un insert.
- Prises et interrupteurs électriques en état d'usage.









CUISINE ouverte sur SEJOUR

Sol : tomettes en bon état, plinthes assorties en bon état.

Cloisons : peinture talochée en bon état. Parement en pierre reconstituée. Faïence en bon état.

Plafond : peinture blanche et poutres apparentes en bois en bon état.

Ouverture : une fenêtre un battant PVC en bon état.

Equipements

- Eclairage plafonnier en bon état.
- Un radiateur à eau en bon état.
- Comptoir en briques surmonté d'un plateau en bois.
- Evier deux bacs émail
- Aménagement bas composé de placards constitués de 9 portes et de 11 tiroirs encastrés en bon état. Aménagement haut composé de placards constitués de 3 portes.
- Une hotte aspirante en bon état.
- Une plaque de cuisson 4 feux au gaz
- Un four encastré.
- Prises et interrupteurs électriques en état d'usage.









SALON

Accès : porte à galandage en bois en bon état.

Sol : carrelage type tomettes en bon état, plinthes assorties en bon état.

Cloisons : papier peint et peinture en bon état

Plafond : peinture blanche en bon état.

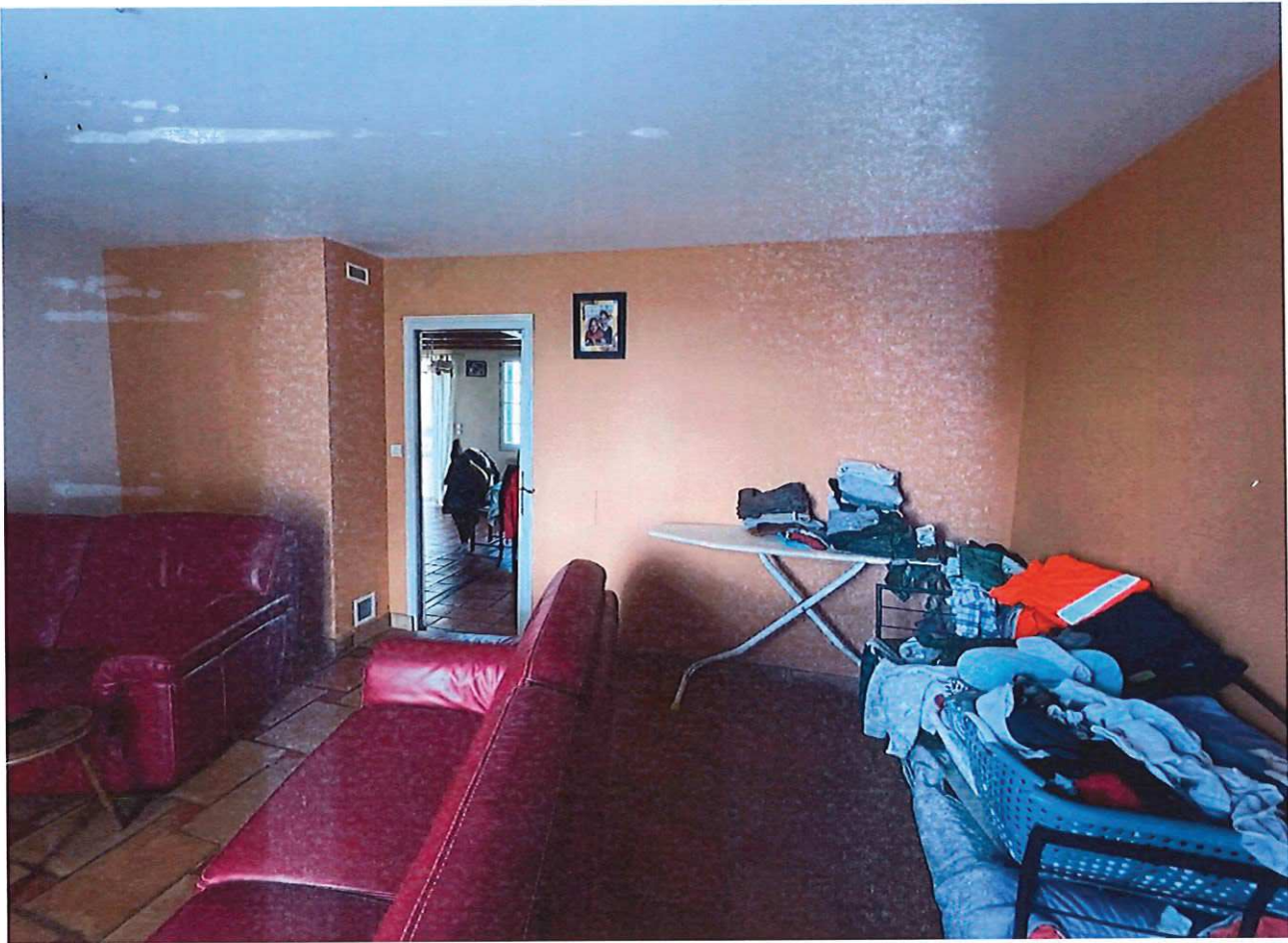
Ouvertures : deux portes-fenêtres deux battants PVC en bon état, une porte-fenêtre un battant PVC en bon état. Volets PVC en bon état. Une porte de communication vitrée deux battants en bois en bon état.

Equipements

- Appliques lumineuses en bon état.
- Un radiateur à eau en bon état.
- Prises et interrupteurs électriques en état d'usage.







DEGAGEMENT

Accès : porte en bois, en bon état.

Sol : carrelage en bon état, plinthes assorties en bon état.

Murs : papier peint en bon état.

Plafond : peinture blanche en bon état.

Equipements

- Plafonnier en bon état.
- Placards encastrés 3 portes bois en bon état.
- Prises et interrupteurs électriques en état d'usage.

