



Sol
Un marbre rouge moucheté.



Equipements

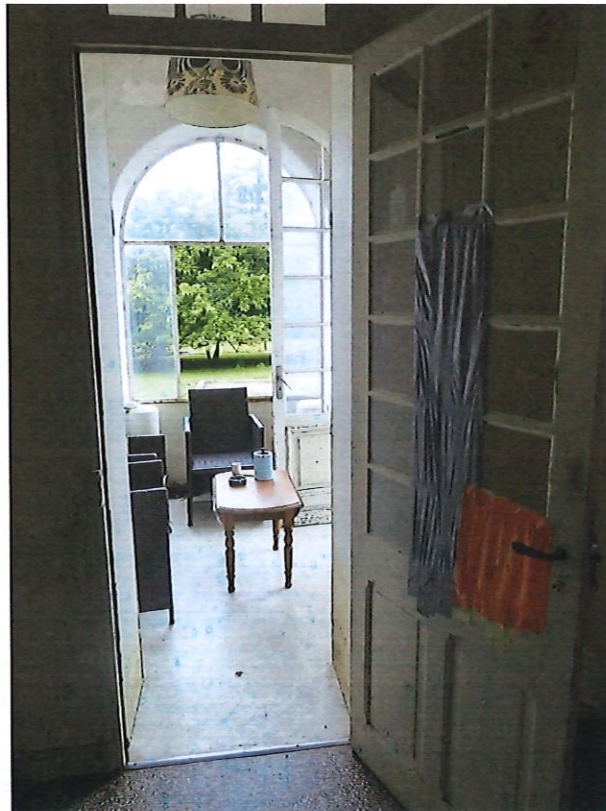
Donnant sur le pignon, une fenêtre en bois simple vitrage.

Un radiateur de chauffage central.

Une cheminée équipée d'un insert bois.

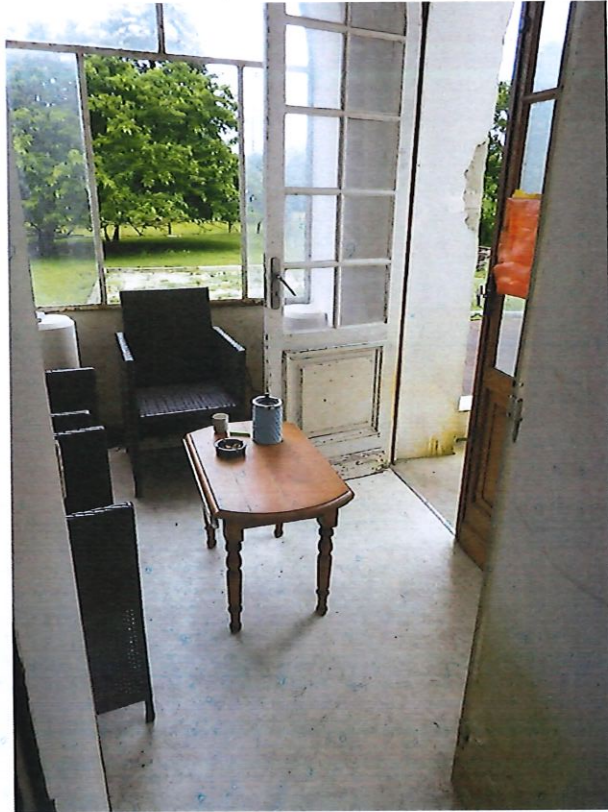
Donnant sur une entrée latérale, un sas, une porte en bois vitrée avec un vitrage cassé.

LE SAS



Plafond et murs
Un plâtre peint en blanc.

Sol
Un linoléum.



Equipements

Donnant sur le pignon droit de la maison, une double porte en bois vitrée.

Une verrière avec la vitre centrale absente.





De retour dans la salle à manger, on accède par une ouverture à droite de la cheminée, à une cuisine puis à une arrière-cuisine.



LA CUISINE



Il s'agit d'une grande pièce dans la longueur.

Plafond

Des boiseries peintes en blanc.

Murs

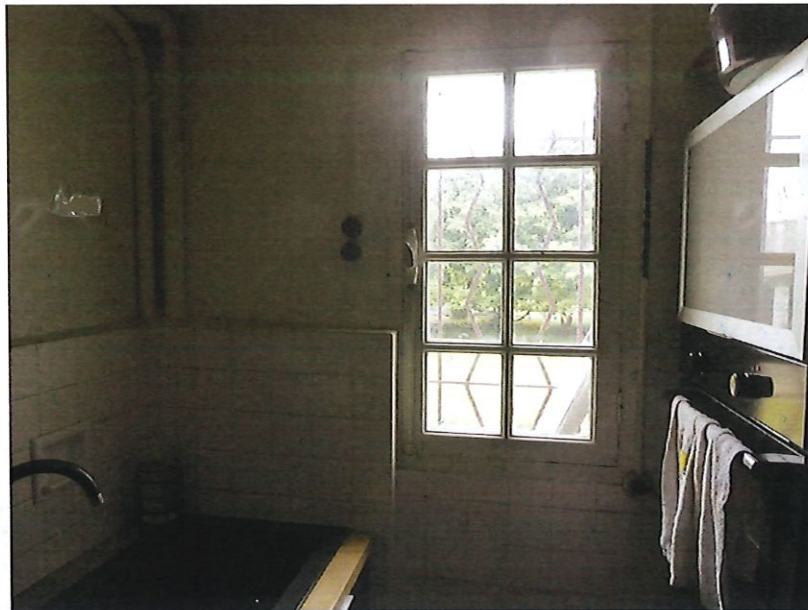
Une faïence murale ancienne surmontée d'une peinture.

Sol

Des dalles plastifiées imitation parquet.

Equipements

Donnant sur le pignon droit, une fenêtre en bois simple vitrage équipée d'une grille de défense.



Des éléments de cuisine récents.

De l'autre côté, un espace repas avec une crédence carrelée.



Certaines prises électriques sont neuves. Toutefois, l'ensemble est très ancien avec des vieux fusibles et de vieilles prises. L'installation électrique est à reprendre.



Un radiateur de chauffage central équipé d'un robinet thermostatique.

Une porte d'accès donnant sur l'arrière cuisine.



L'ARRIERE CUISINE

Il s'agit d'une pièce plus spacieuse.



Plafond
Des boiseries peintes en blanc.

Murs

Côté droit, de la pierre apparente puis un plâtre et une crédence carrelée qui se poursuivent sur le mur en face donnant sur la façade arrière.



Côté gauche, un mur en pierre apparente.



Sol

Des carreaux en marbre blanc et noir.



Equipements

Sur l'arrière, une fenêtre en bois simple vitrage avec deux ouvrants deux parties fixes.



Une cuisine ancienne datant des années 1950-60 avec une faïence blanche aussi bien au niveau de la crédence que du plan de travail.



Un espace comprenant les machines, lave-linge et sèche-linge.

Sur le mur de gauche, un grand radiateur de chauffage central.

Un escalier permettant d'accéder au premier étage.



Une installation électrique ancienne.

Une porte latérale qui permet d'accéder à une pièce donnant sur l'arrière de la maison.



On accède à un grand vestibule. Cette pièce a été refaite.

LE VESTIBULE

Plafond

Il est peint en blanc et en très bon état. Au-dessus, il existe un grand toit terrasse.

Murs

Ils sont peints en gris.

Le mur en commun avec la salle de jeux est en pierre apparente.

Sol

Un carrelage entièrement refait.



Equipements

Une porte d'accès donnant sur la façade arrière avec deux fenêtres en bois simple vitrage de chaque côté.

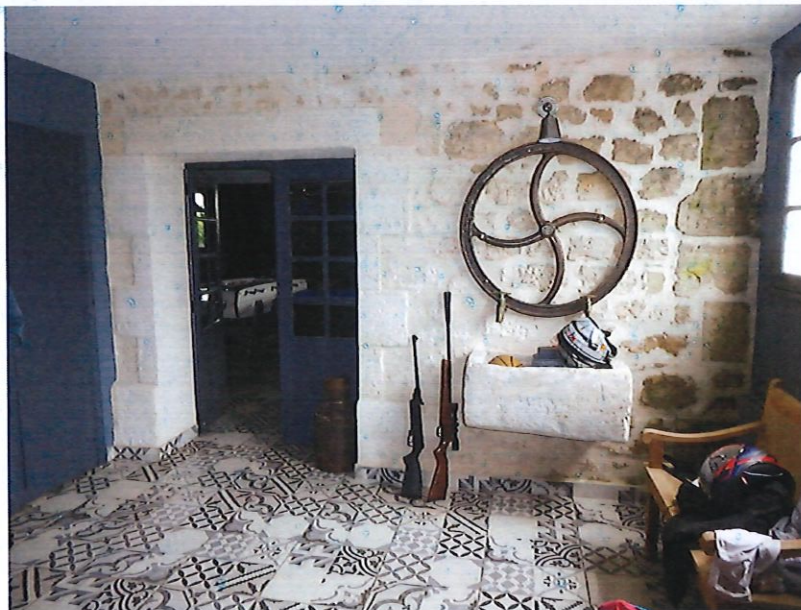


Deux portes d'accès peintes en gris, donnant sur la chaufferie.



Une double porte en bois vitrée donnant sur la salle de jeux.

Un évier en pierre ancien avec des robinets anciens.



Un grand radiateur de chauffage central le long du mur.



Depuis cette pièce, à gauche, on accède par une porte peinte en gris à des toilettes.

Ils sont actuellement inutilisables car le plafond s'est effondré.



Sur l'arrière, on accède à une chaufferie, située à mi hauteur entre la cave et le vestibule.

LA CHAUFFERIE

L'ensemble est brut.

Elle comprend trois ballons d'eau chaude, une chaudière.

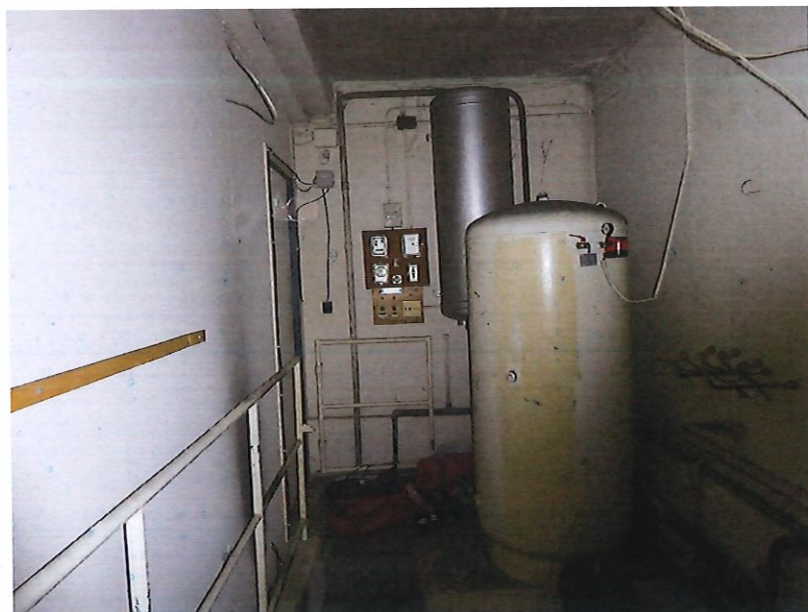




La chaudière.



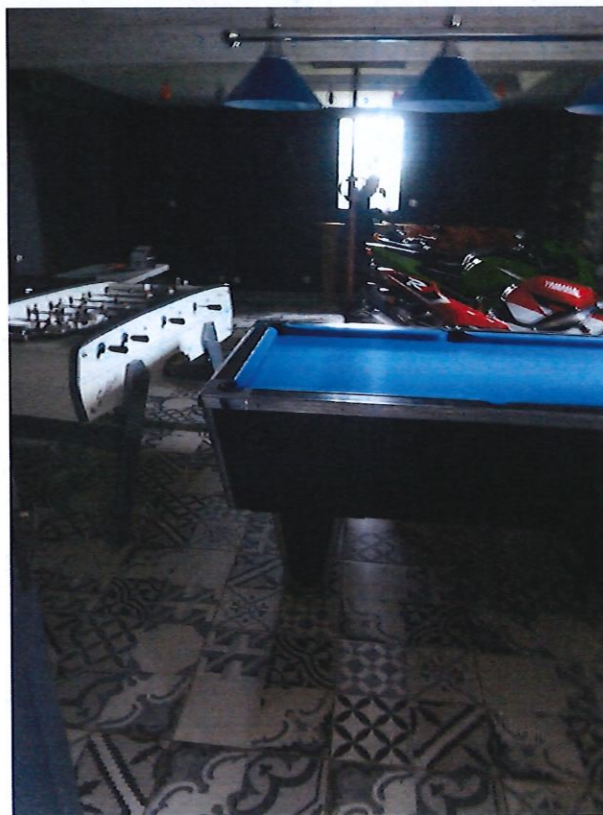
En termes d'installation électrique, on retrouve un très vieux tableau électrique. Des réserves sont émises quant à l'état général de cette installation.



De retour dans le vestibule, on accède par une double porte en bois vitrée à une grande pièce faisant office de salle de jeux.



LA SALLE DE JEUX



Plafond

Des boiseries et un plafond avec un coffrage en plâtre au-dessus de l'espace billard comprenant un éclairage spécifique.



Murs

Ils sont peints en gris.

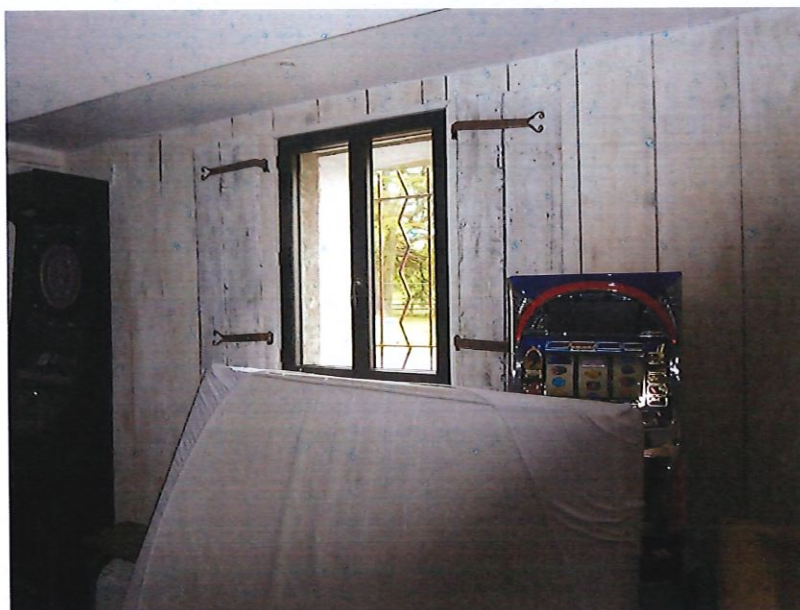
Sol

Un carrelage récent.

Equipements

Un radiateur de chauffage central sur la partie gauche.

Une fenêtre en aluminium gris immédiatement à droite.



Une seconde fenêtre sur le pignon gauche.

Une fausse cheminée en bois qui enserme un radiateur de chauffage central.

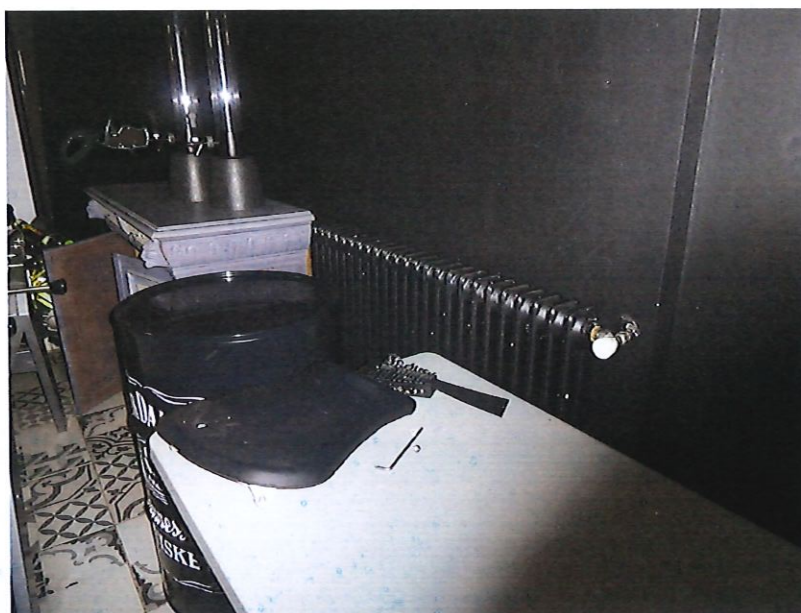


L'installation électrique a été revue.

Une très grande baie vitrée en aluminium qui donne sur le pignon gauche de la maison



Un second radiateur de chauffage central.



Un tableau électrique récent.



Depuis cette pièce, par le biais d'un escalier raide et d'une cage d'escalier avec un mur en pierre apparente, on accède à une grande pièce de réception.



LA SALLE DE RECEPTION

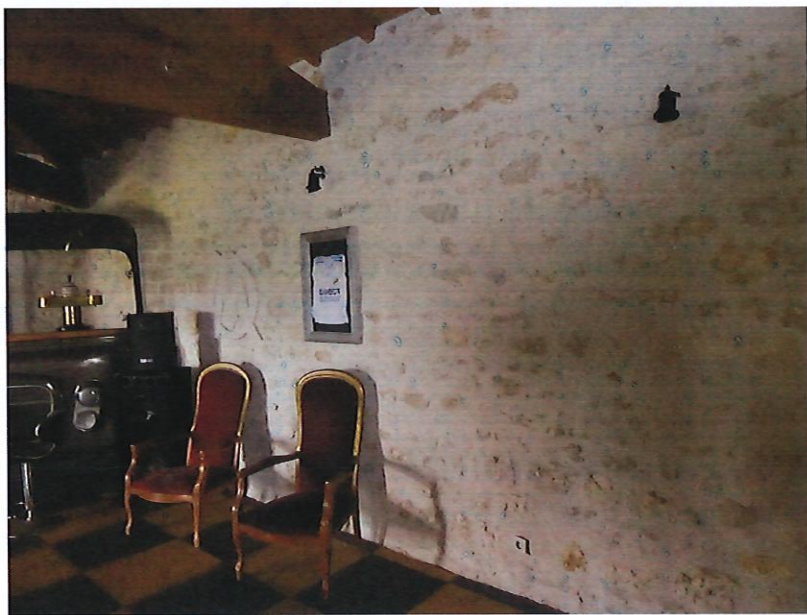


Plafond
Des boiseries sur l'ensemble avec une poutraison apparente.



Murs

De la pierre rejointoyée à la chaux, sur l'ensemble des murs.





Sol
Un parquet

Equipements
Donnant sur le pignon, une porte en aluminium récente.



Un grand radiateur de chauffage central.

Sur l'arrière, une fenêtre en bois simple vitrage.

Deux autres fenêtres en bois simple vitrage équipées de volets.



L'installation électrique a été revue.

Par le biais de cette porte en aluminium, on accède au toit terrasse.

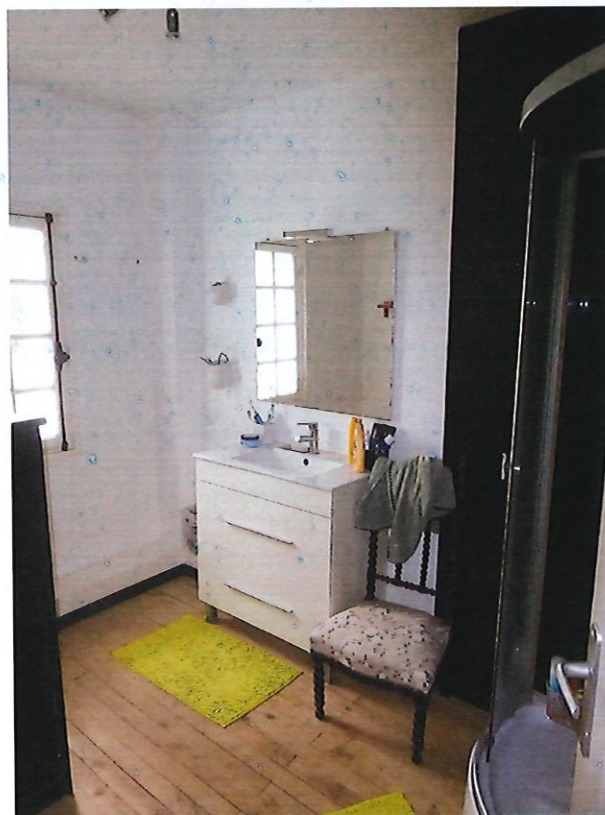
De retour dans l'arrière-cuisine, par l'escalier vu précédemment, on accède à un palier qui dessert la première partie nuit avec deux chambres et une salle de bain.



Immédiatement à gauche, par une porte moulurée de dernière génération, on accède à la salle d'eau.



LA SALLE D'EAU



Plafond
Un plâtre recouvert d'une peinture glycérophtalique sur l'ensemble.

Murs

Ils sont peints.

Sol

Un parquet en pin.

Equipements

Donnant sur l'aile droite de la maison, côté piscine, une fenêtre équipée d'une grille de défense.



Un bloc WC.

Un radiateur radiant.

Une cabine de douche.



LA CHAMBRE 1

