

Pierre THIBAudeau  
Emmanuel MARCHAND  
Gilles DESMOULINS



PREMIERE EXPEDITION

« Les Portes de la Pallice »  
1, rue Alphonse de Saintonge  
17000 LA ROCHELLE

Tél : 05 46 50 66 55  
Fax : 05.46.50.54.66

# PROCES-VERBAL DE DESCRIPTION

**L'AN DEUX MILLE VINGT-DEUX  
ET LE ONZE MAI**

**A 14H00**

**A LA REQUETE DE :**

La **CAISSE REGIONALE DE CREDIT AGRICOLE MUTUEL CHARENTE-MARITIME DEUX-SEVRES**, société coopérative à capital variable, immatriculée au Registre du Commerce et des Sociétés sous le numéro 399 354 810, dont le siège social se situe 14 rue Louis Tardy 17140 LAGORD, poursuites et diligences de son Président du Conseil d'Administration domicilié es qualité audit siège.

Faisant élection de domicile au cabinet de **Maître Benoît DEVAINE**, avocat au barreau des DEUX-SEVRES, y demeurant Résidence Montaigne – 13 avenue de la République 79000 NIORT, membre de la SCP inter-barreaux **ROUDET-BOISSEAU-LEROY-DEVAINE-BOURDEAU-MOLLE**.

**AGISSANT EN VERTU :**

*Des articles 35 à 37 du décret du 27 juillet 2006 portant réforme de la procédure de saisie immobilière.*

*Des articles R 322-1 à R 322- 3 du Code des procédures civiles d'exécution.*

*De la copie exécutoire d'un acte reçu par Me ANDRE, notaire à NIORT, le 19 mars 2019, contenant prêts par la CAISSE REGIONALE DE CREDIT AGRICOLE MUTUEL CHARENTE-MARITIME - DEUX-SEVRES*

*à Monsieur et Madame FISSON, co-emprunteurs solitaires, des sommes suivantes :*  
- *83 551 074,97 € de 05/64,00 % empruntés en 05/05/2015 au taux de 4,50 %*  
- *83 551 074,97 € de 20 000,00 € empruntés en 05/05/2015 au taux de 4,50 %*  
*et des intérêts et des accessoires.*

Etant requis de procéder à la description de l'immeuble ci-après.

**DEFERANT A LA REQUISITION QUI PRECEDE :**

*Je soussigné, **Gilles DESMOULINS**, Huissier de Justice Associé, membre de la Société par Actions Simplifiée AURIK LA ROCHELLE Huissiers de Justice Associés, 1 rue Alphonse de Saintonge, 17000 LA ROCHELLE, certifie :*

M'ètre transporté ce jour,

**DESIGNATION DES BIENS SAISIS :**

Commune de NIORT (Deux-Sèvres), 30 rue Edmond Proust Chaumette, "résidence Fief Chapon", cadastré section CS n°150, 30 rue Edmond Proust Chaumette pour 59a 25ca,

**Lot n°4 :** Un garage individuel n°2, au rez-de-chaussée du bâtiment 1, au milieu à droit de l'entrée Et les 2/240èmes des parties communes générales de l'immeuble. Et les 1/120èmes des parties communes particulières au bâtiment A.

**Lot n°5 :** Un appartement, au 2ème étage du bâtiment 1, comprenant un dégagement, un séjour avec balcon, cuisine, une salle de bains, WC, deux chambres, un cellier.

Et les 6/240èmes des parties communes générales de l'immeuble. Et les 3/120èmes des parties communes particulières au bâtiment 1.

Tel que lesdits lots résultent d'un état descriptif de division et règlement de copropriété établi aux termes d'un acte reçu par Me AUBERT, notaire à NIORT, le 13 octobre 1970, publié au SPF de NIORT le 3 novembre 1970, volume 5784 n°1.





Le logement est dépourvu d'alimentation électrique. Le bon fonctionnement des appareils électriques n'a pu être constaté.



## ENTREE

---

**Accès :** porte d'entrée en bon état, poignée, verrou en bon état.

**Sol :** parquet flottant en bon état, plinthes bois en bon état.

**Murs :** peinture en bon état.

**Plafond :** peinture en bon état.

### Equipements

- Un radiateur à eau en bon état.
- Eclairage plafonnier ampoule lumineuse en bon état.
- Armoire avec miroir en bon état.
- Un détecteur à incendie en bon état.
- Placard encastrée, chaudière Saunier Duval en bon état.
- Prises et interrupteurs électriques en bon état.











**Sol** : parquet en bon état, plinthes bois en bon état.

**Murs** : papier peint et peinture blanche en bon état. Crédence en très bon état.

**Plafond** : dalles acoustiques blanches en bon état, deux dalles manquantes au-dessus de l'évier.

**Ouverture** : une fenêtre deux battants bois simple vitrage en bon état avec un volet roulant mécanique.

### Equipements

- Ameublement bas ; plan de travail en bois mélaminé imitation béton ciré en bon état, placards composés de six portes et d'un tiroir en bon état. Un four en bon état, une plaque de cuisson quatre feux en bon état. Un évier acrylique en bon état, robinet mitigeur en bon état. Ameublement haut ; deux petits placards en bon état. Une hotte aspirante électrique en bon état.
- Radiateur à eau en bon état.
- Prises et interrupteurs électriques en bon état.
- Eclairage luminaire en bon état.

















**Accès :** porte bois, poignée métallique en bon état.

**Sol :** revêtement vinyle, imitation parquet en bon état. Plinthes bois.

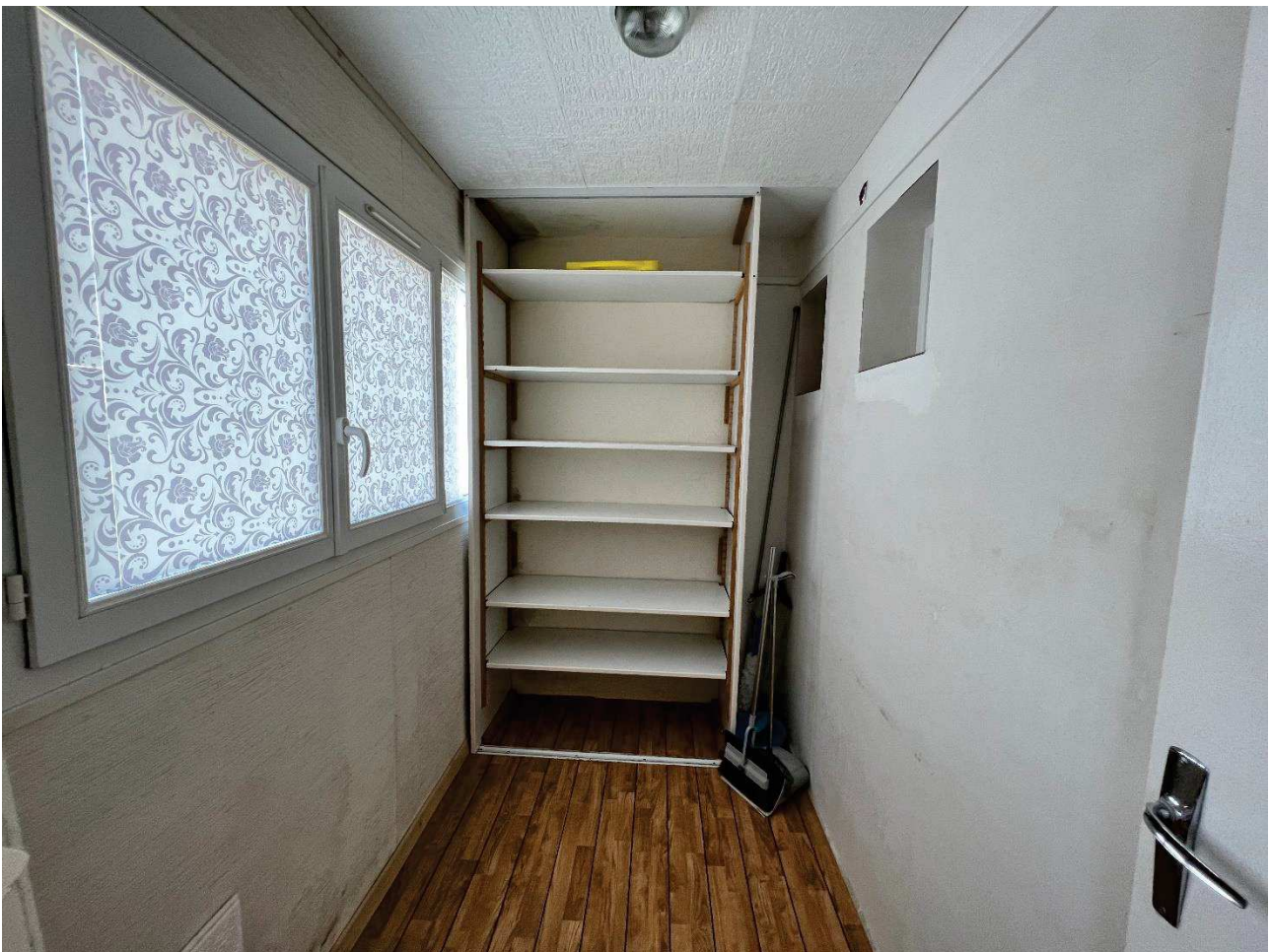
**Murs :** papier peint et enduit en bon état.

**Plafond :** plaques en polystyrène en bon état, quelques-unes sont sortie de leurs logements

**Ouverture :** Une fenêtre deux battants PVC double vitrage en bon état.

### Equipements

- Etagères en bon état.
- Vide-ordures en état d'usage.
- Arrivée d'eau, tuyau d'évacuation des eaux, le tout est en bon état.
- Plafonnier globe lumineux en bon état.











**Sol** : vinyle imitation parquet en bon état. Plinthes bois, peinture blanche en bon état.

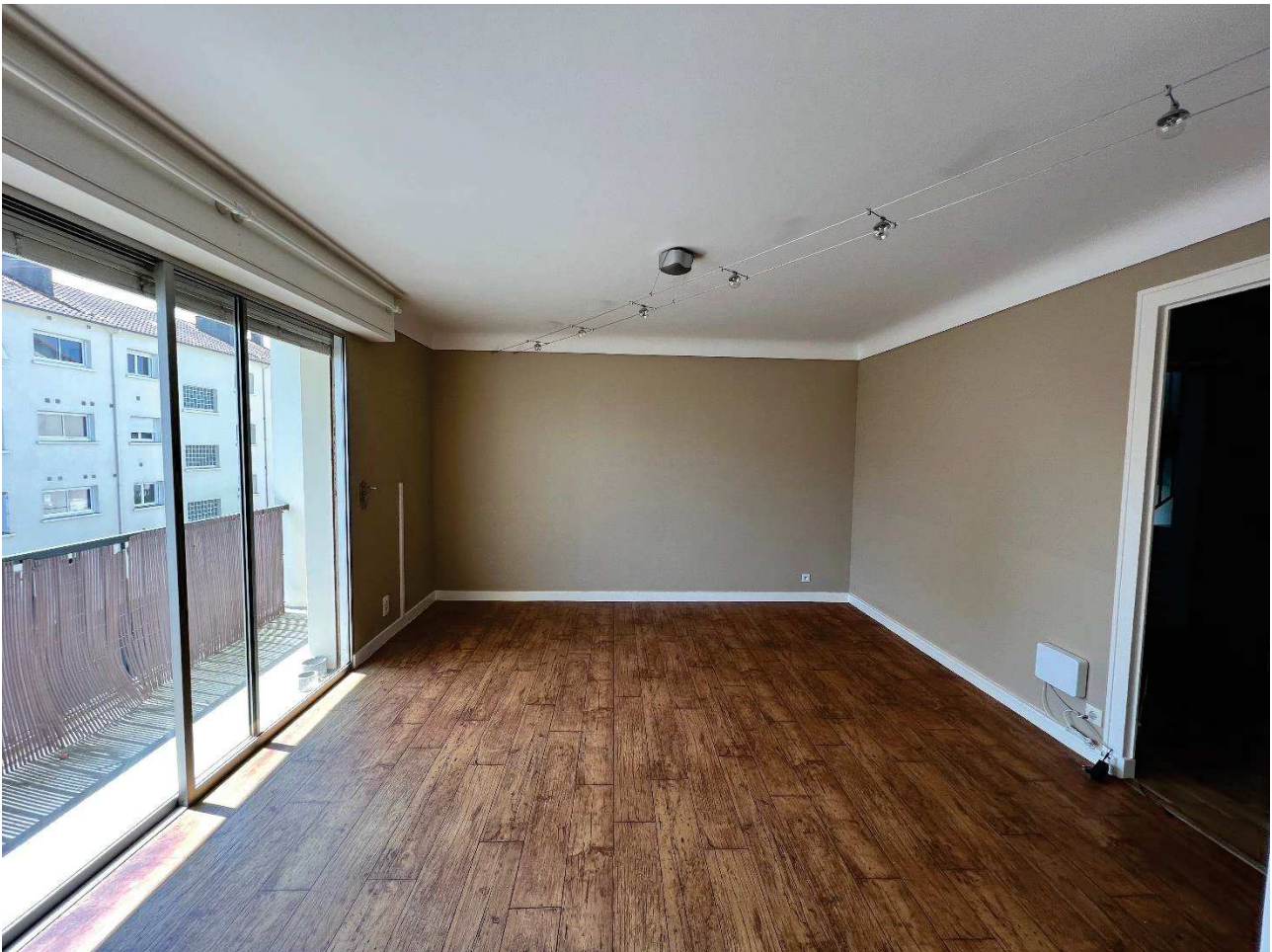
**Cloisons** : peinture en bon état.

**Plafond** : peinture en bon état.

**Ouverture** : une baie vitrée deux portes coulissantes aluminium, vitrage en bon état. Volet extérieur en PVC en bon état.

### Equipements

- Prises et interrupteurs électriques en bon état.
- Éclairage par câble acier en bon état.
- Radiateur à eau en bon état.
- Balcon en bon état, aucune remarque particulière. Garde-corps en bon état.















**Sol** : vinyle imitation parquet en bon état. Plinthes bois, peinture blanche en bon état.

**Cloisons** : peinture en bon état.

**Plafond** : peinture en bon état.

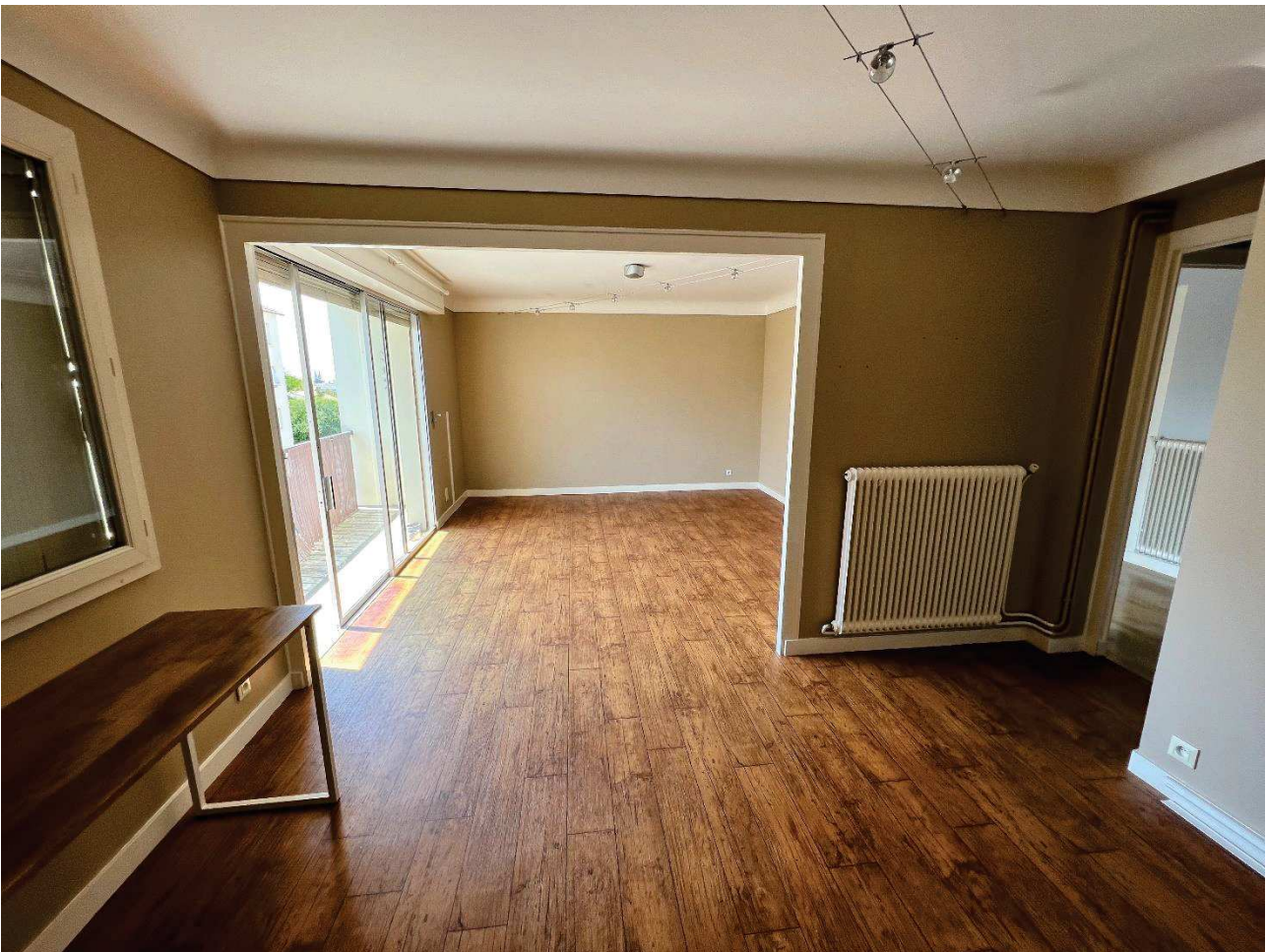
**Ouverture** : Une fenêtre deux battants PVC double vitrage en bon état avec volet extérieur en PVC en bon état.

### **Equipements**

- Prises et interrupteurs électriques en bon état.
- Éclairage par câble acier en bon état.
- Radiateur à eau en bon état.











**Sol** : parquet en bon état.

**Cloisons** : enduit, peinture en bon état.

**Plafond** : peinture en très bon état.

**Equipements**

- Eclairage plafonnier ampoule sur douille en très bon état.
- Commande de chauffage central en bon état.
- Placard encastré deux portes bois en bon état
- Placard encastré une porte bois blanche en très bon état.
- Prises et interrupteurs électriques en bon état.





**Accès :** porte à galandage en bon état.

**Sol :** carrelage en bon état.

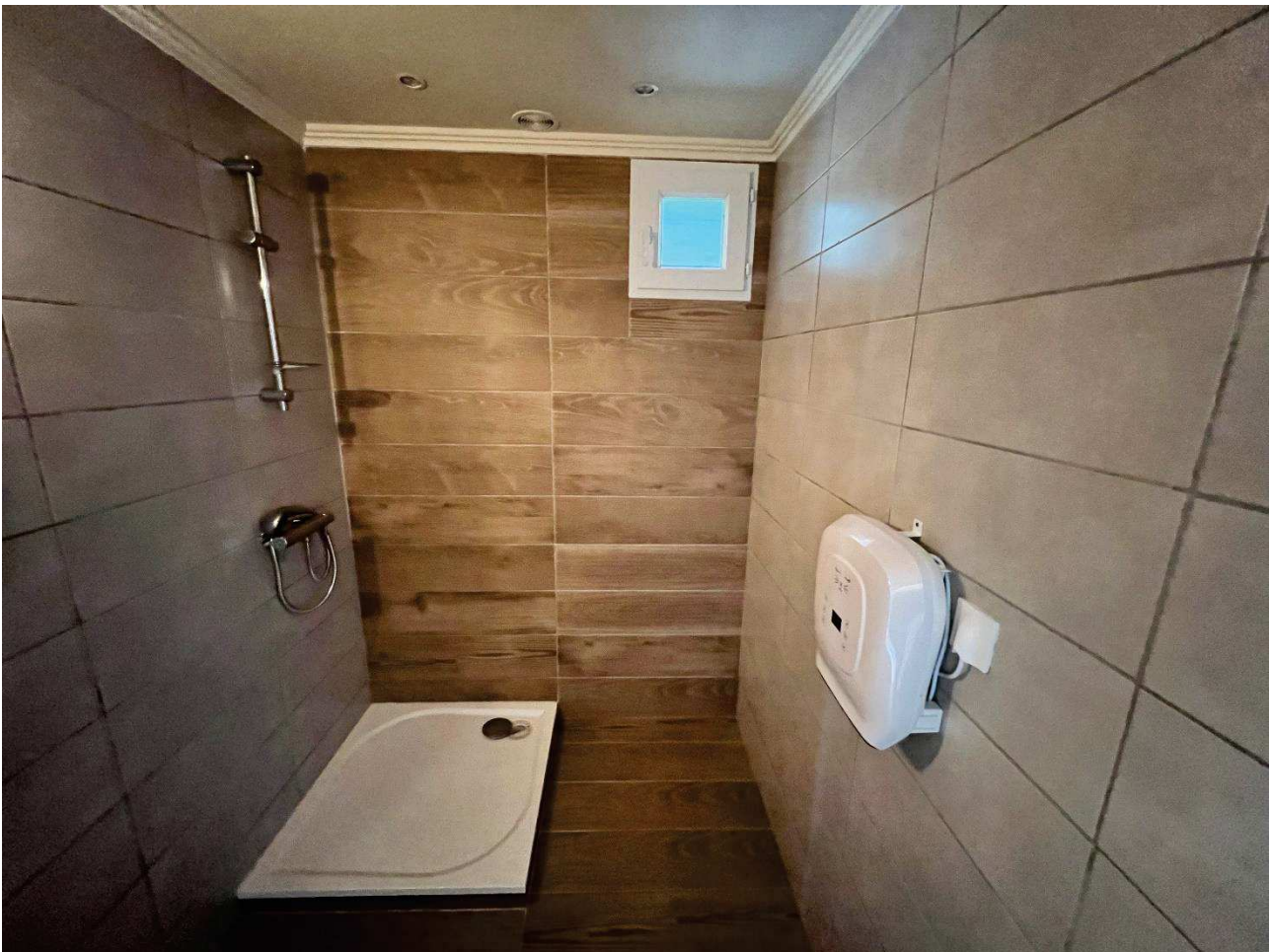
**Murs :** faïence en bon état.

**Plafond :** peinture en bon état.

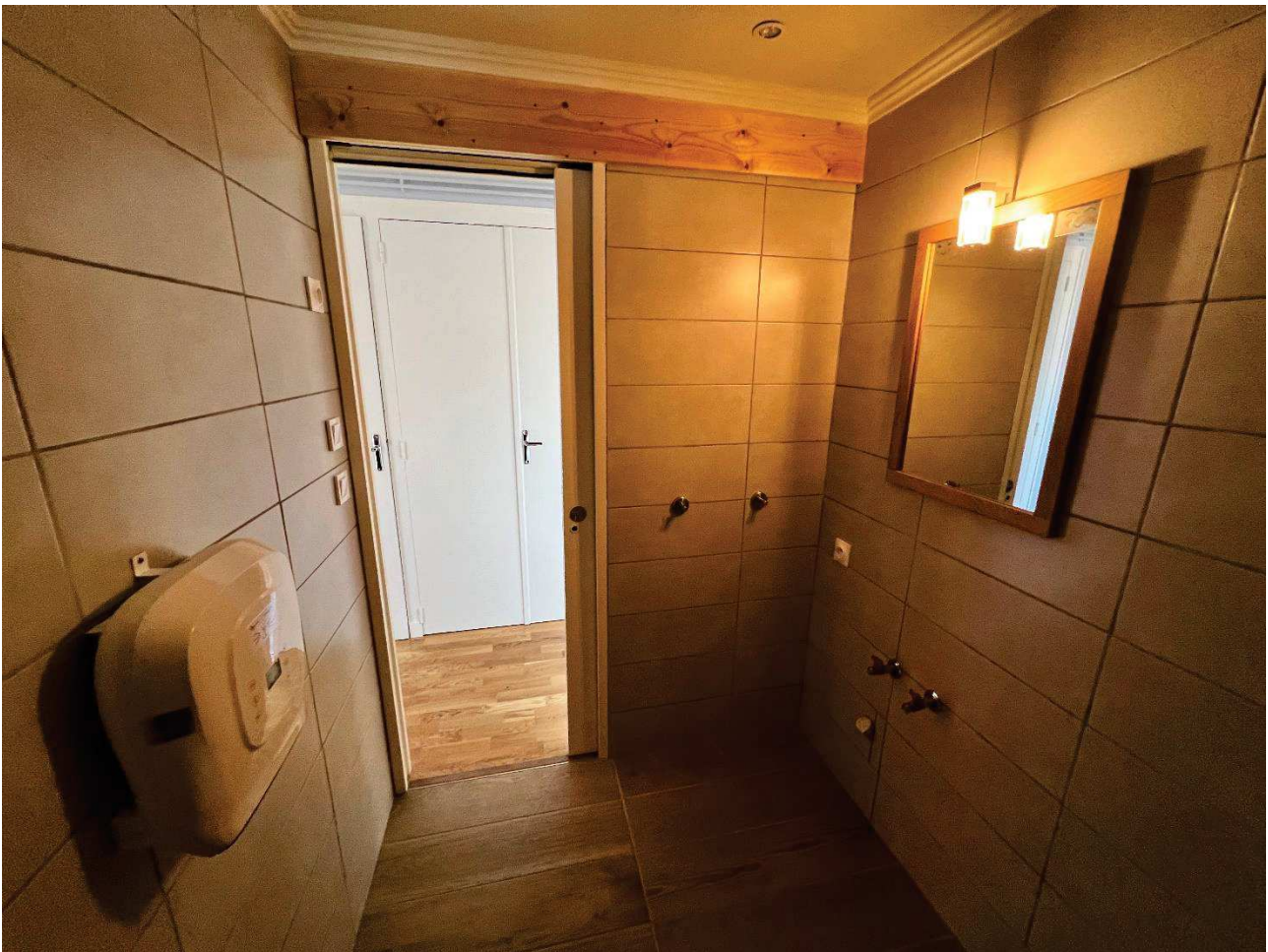
**Ouverture :** Une fenêtre un petit battant PVC double vitrage en très bon état.

### Equipements

- Eclairage incorporé par six spots.
- Bouche de ventilation en bon état.
- Douche bac receveur en très bon état, mitigeur, flexible, pommeau et colonne en très bon état.
- Miroir avec un éclairage en bon état.
- Lavabo manquant, arrivées d'eau en place.
- Prises et interrupteurs électriques en très bon état.







WC

**Accès** : porte isoplane, poignée métallique en bon état.

**Sol** : carrelage en bon état.

**Murs** : faïence à mi-hauteur en bon état, peinture en bon état.

**Plafond** : peinture enduit en bon état.

**Ouverture** : Une fenêtre un petit battant PVC double vitrage en bon état.

### **Equipements**

- Eclairage globe lumineux en bon état. Interrupteur en bon état
- Cuvette émail, abattant plastique et chasse d'eau en bon état.





## CHAMBRE AU FOND DU COULOIR A GAUCHE

---

**Accès** : porte isoplane, poignée métallique.

**Sol** : revêtement vinyle imitation parquet en très bon état. Plinthes bois en très bon état.

**Murs** : peinture et enduit en très bon état.

**Plafond** : peinture en enduit en très bon état.

**Ouverture** : une fenêtre deux battants PVC double vitrage avec volet extérieur PVC en très bon état.

### Equipements

- Un radiateur à eau en bon état.
- Placards de rangement avec étagères, en bon état.
- Prises et interrupteurs électriques en très bon état.









## CHAMBRE AU FOND DU COULOIR A DROITE

---

**Accès :** porte isoplane, poignée métallique.

**Sol :** revêtement vinyle imitation parquet en très bon état. Plinthes bois en très bon état.

**Murs :** peinture et enduit en très bon état.

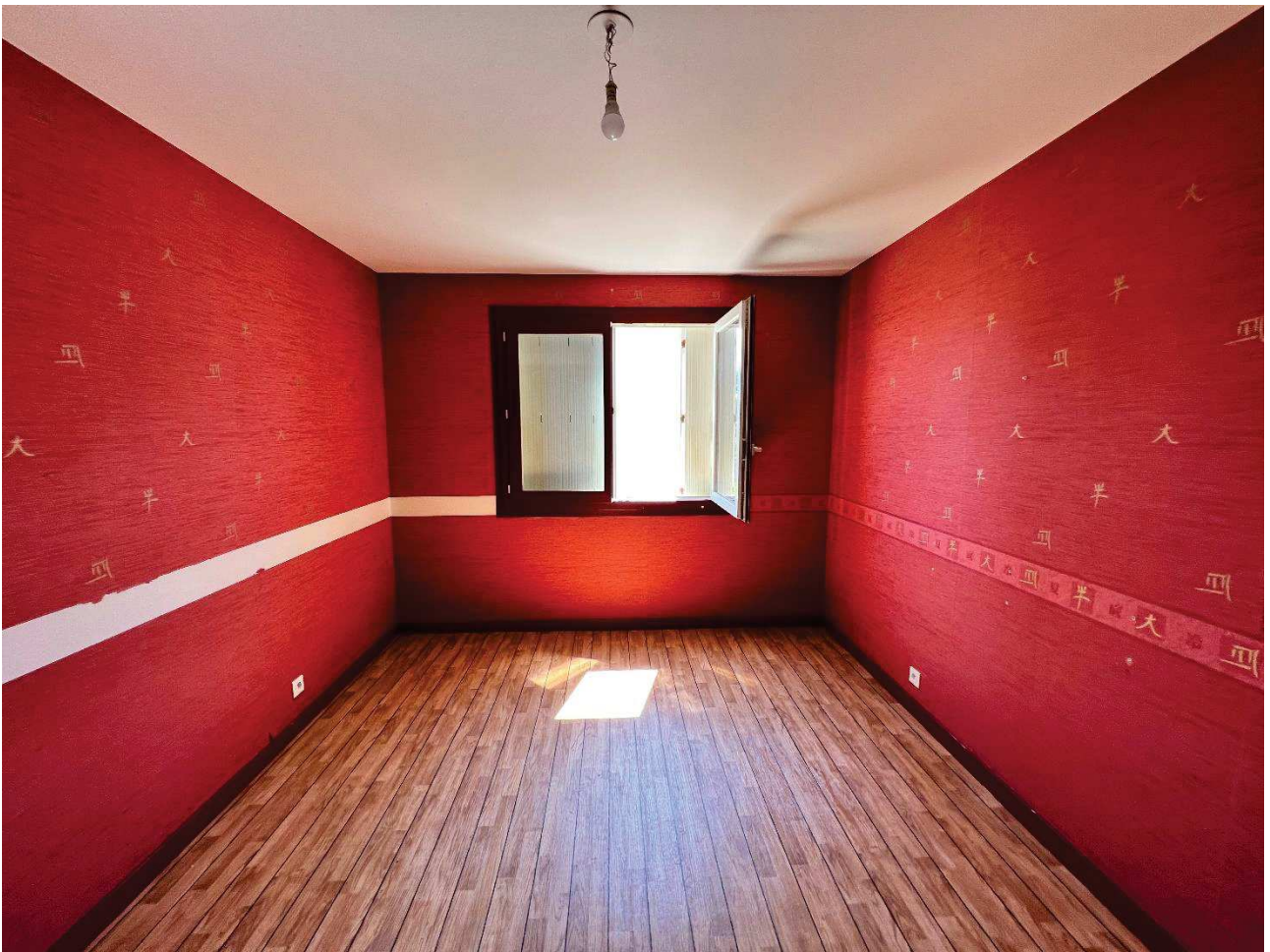
**Plafond :** peinture en enduit en très bon état.

**Ouverture :** une fenêtre deux battants PVC double vitrage avec volet extérieur PVC en très bon état.

### Equipements

- Un radiateur à eau en bon état.
- Placard encastré deux portes bois aménagé d'étagères et d'une penderie en bon état.
- Prises et interrupteurs électriques en très bon état.









## GARAGE

---

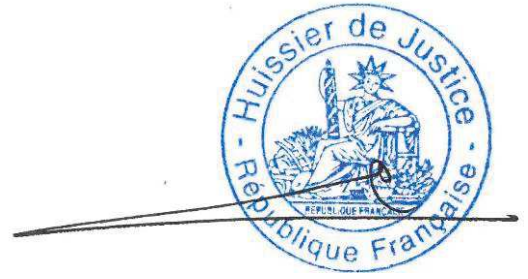
Garage individuel n°2, situé au rez-de-chaussée du bâtiment 1, au milieu à droit de l'entrée.

Porte de garage en état d'usage. Sol dalle en béton. Installations électriques en état d'usage.

\*\*\*\*\*

Plus rien n'étant à constater, j'ai clôturé le présent procès-verbal de constat pour servir et valoir ce que de droit.

<b>COUT</b>	
Emoluments	219,16
Honoraires	148,80
débours	0,00
Transport <i>article 18</i>	7,67
H.T.	375,63
TVA 20%	75,13
<b>Total TTC</b>	<b>450,76</b>



Gilles DESMOULINS  
Huissier de Justice Associé